



# Blickpunkt

THEMEN AUS DER REGION, FÜR DIE REGION...

Kostenfrei

Ausgabe Nr. 10 - Februar 2015

**Gutschein**

über **3 Sonntagsbrötchen**

Schnitt-, Feierabend- oder Ciabatta-Brötchen einzulösen bis 31.3.15 in einer unserer Bäckereien in Stadtlondorf, Eschershausen oder Bevern am Sonntag 7.30 - 17.00 Uhr

Dein Bäcker **Engel**



## AUF ENTDECKUNGSREISE:

Einzigartige Erlebnisausstellung: PS-Speicher in Einbeck präsentiert sich im denkmalgeschützten Kornspeicher

Seite 12

## DIE VERGESSENE STADT

Teil 1 der Serie über die Siedlung "Hoppenhöfe" unter der Homburg

## WOHER KOMMT DAS WETTER?

Einblicke in die Arbeit eines Hobby-Meteorologen im Weserbergland

Das Magazin der

**WESER-ITH NEWS**  
DAS ONLINE-NACHRICHTEN PORTAL FÜR UNSERE REGION!

[www.meine-onlinezeitung.de](http://www.meine-onlinezeitung.de)

# Testen Sie uns als Neukunde - kostenfrei!

Eröffnen Sie bis zum 31. März 2015  
bei uns ein Girokonto\*

(monatlicher Geldeingang mindestens 500 €).

Dann führen wir  
Ihr GIROKONTO\*  
6 Monate KOSTENFREI  
+ 25,- € GUTSCHRIFT



\* Gehalts- oder Rentenkonto

Als unser Kunde wissen Sie, dass Ihre finanziellen Anliegen bei uns in besten Händen sind. Entscheidet sich eine von Ihnen empfohlene Person für ein Girokonto\* bei uns, dann führen wir als Dankeschön auch ihr Girokonto\* für **6 Monate kostenfrei!**

Haben wir Ihr Interesse geweckt?

Dann erfahren Sie alle Einzelheiten bei Ihrem Beratungsteam in Stadtoldendorf oder unter 0 55 32 / 99 48 - 02



Volksbank Weserbergland eG  
KOMPETENT FÜR UNSERE REGION

Warteweg 6  
37627 Stadtoldendorf

# Ausgabe Nr. 10: Der Jubiläums-Blickpunkt mit Rückblicken in die 1980er Jahre.

## Neues Design/ Mehr Ausgaben: Der neue Blickpunkt ist etwas anders

**L**iebe Leserinnen und Leser, willkommen im neuen Blickpunkt! Bereits zum 10. Mal veröffentlichen wir das Magazin mit vielen Berichten und Fotos aus der Region - für die Region - und damit feiern wir mit dieser Ausgabe ein kleines Jubiläum.

Mit einem leicht veränderten Layout wollen wir den Blickpunkt frischer gestalten und mit zwei weiteren Ausgaben im Jahr fortan noch öfter herausgeben. Der Blickpunkt erscheint nun alle zwei Monate neu - sie erhalten das Magazin wie gewohnt natürlich auch weiterhin kostenfrei, in den meisten Fällen direkt nach Hause.

In dieser Ausgabe präsentieren wir Ihnen neben vielen ausgewählten Sonderthemen auch einen kleinen Rückblick auf damalige Ausgaben des Blickpunktes. Zwar ist der Platz begrenzt, es hat aber dennoch für den einen oder anderen Artikel oder die eine oder andere kuriose Werbeanzeige aus den 1980er Jahren gereicht.

Auch fortan wollen wir Sie immer mit ausgewählten Themen informieren. Haben Sie einen Themenvorschlag? Sprechen Sie uns an oder schreiben Sie uns eine E-Mail oder Postkarte.

Viel Spaß beim Lesen wünscht Ihnen  
**Ihre Blickpunkt-Redaktion!**



**Solar**  
**Heizung**

# VERWOHLT

**Sanitär**

Neue Str. 43  
Stadtdendorf  
☎ 0 55 32 / 24 15  
Mobil 01 72/8 02 24 15  
[www.verwohlt-heizung.de](http://www.verwohlt-heizung.de)

**DAMIT SIE ONLINE UND IM PRINT  
EINFACH GUT AUSSEHEN!**



Ihre Anzeigenberaterin:  
**Hanna Kumlehn**  
Tel.: 05564-8930  
Mobil: 0152-26656470  
E-Mail: [h.kumlehn@meine-onlinezeitung.de](mailto:h.kumlehn@meine-onlinezeitung.de)



**WESER-ITH NEWS**  
DAS ONLINE-NACHRICHTEN PORTAL FÜR UNSERE REGION!  
[www.meine-onlinezeitung.de](http://www.meine-onlinezeitung.de)

## Impressum



### Herausgeber:

Weser-Ith News UG (haftungsbeschränkt)  
Geschäftsführer Julien Heinrich (V.i.S.d.P.)  
Gartenstraße 12  
37627 Stadtdendorf  
Tel.: 0 55 32 / 50 42 25  
E-Mail: [blickpunkt@meine-onlinezeitung.de](mailto:blickpunkt@meine-onlinezeitung.de)

### Redaktion & Layout:

Sebastian Rustenbach

### Druck:

Druckhaus Wirth GmbH  
Ziegeleistraße 4  
37627 Stadtdendorf



## Unsere nächsten Ausgaben

Ausgabe	Redaktionsschluss:	Verteilung:
Nr. 10	10.01.2015	Februar
Nr. 11	10.03.2015	April
Nr. 12	10.05.2015	Juni
Nr. 13	10.07.2015	August
Nr. 14	10.09.2015	Oktober
Nr. 15	10.11.2015	Dezember

Beiträge, Anfragen und Werbung können gerichtet werden an [blickpunkt@meine-onlinezeitung.de](mailto:blickpunkt@meine-onlinezeitung.de). Für unverlangt eingesandte Manuskripte wird keine Haftung übernommen.

**WESER-ITH NEWS**  
DAS ONLINE-NACHRICHTEN PORTAL FÜR UNSERE REGION!  
[www.meine-onlinezeitung.de](http://www.meine-onlinezeitung.de)

## Auf dem Ith: Aus einem alten Heizkraftwerk wird eine Kletterhalle

von Carolin Ostrowski

**I**„Ich arbeite schon seit 15 Jahren mit Kindern und Jugendlichen. Als ich das Objekt vor fünf Jahren entdeckt habe, habe ich sofort zugeschlagen. Es war schon immer mein Traum, ein erlebnispädagogisches Zentrum zu errichten“, sagt Daniel Dammeier.

Das Objekt von dem er spricht, ist das alte Heizkraftwerk auf dem Ith mit seinem Markenzeichen, dem 30 Meter hohen Schornstein. Hier entsteht nun das Erlebnispädagogische Zentrum Ith – kurz EPZI. Nach der Eröffnung, die für Mai dieses Jahres geplant ist, können sich dort Gruppen und Kletterer in einer großen Halle hoch hinaus wagen, aber auch an den nahegelegenen Ithklippen kann geklettert werden. „Unser Angebot richtet sich im Wesentlichen an zwei Zielgruppen“, so der 34-Jährige, „das sind zum einen Kinder, Jugendliche und junge Menschen in Gruppen, wie Sportvereine oder Schulklassen und zum anderen Kletterer, die Kurse besuchen möchten“.

Für Gruppen soll es ein erlebnispädagogisches Trainingsprogramm mit verschiedenen Elementen geben, so Dammeier. „Erlebnispädagogik bedeutet, etwas zu erleben



[ Schilder ]

F. Owsianowski

[ Beschriftung ]

Werbetechnik  
Meisterbetrieb

[ Aufkleber ]

Warteweg 11

[ Folienschriften ]

37627 Stadtoldendorf

[ Textildruck ]

Tel. 0 55 32 / 99 44 525

Fax 0 55 32 / 99 44 526

Mail [info@fo-sign.de](mailto:info@fo-sign.de)

[ Beflockung ]

[ Bandenwerbung ]

[ Werbebanner ]

[ Digitaldruck ]

[ Stempel ]

[ Tönungsfolien ]

[www.fo-sign.de](http://www.fo-sign.de)





und daraus verschiedene Dinge für den Alltag zu lernen. Besonders hilfreich ist das für Teambuilding oder Gruppenfindungsprozesse.“ In der großen Halle des ehemaligen Heizkraftwerkes sind schon zwei große Baumstämme an der massiven Decke befestigt. „Eine Beispielübung wäre, dass zwei Personen auf jeweils einen Stamm klettern und sich aneinander festhalten und miteinander kommunizieren müssen, um die Stämme in luftiger Höhe sicher zu überqueren.

**Daraus lernt man, einander im Alltag zu vertrauen und sich in schwierigen Situationen Hilfe zu suchen**“, erklärt Daniel Dammeier. Wichtig ist ihm außerdem die Vereinbarkeit von Naturschutz und Klettern. Im Rahmen seiner Kletterkurse möchte er die Teilnehmer für naturschutzrechtliche Belange sensibilisieren.

2010 hat er das Gebäude gekauft. Zuvor war die große Halle gefüllt mit Kesseln, Rohren und Ventilen. „Bis 2009 stand hier ein funktionierendes Heizkraftwerk. Es wurden ungefähr 1,2 Megawatt produziert. **Als ich kurz nach dem Kauf einmal den Hauptschalter umlegte, begann alles zu vibrieren und Töne von sich zu geben**“, erzählt der 34-Jährige. Die schweren Gerätschaften haben die große Halle zwar verlassen, der besondere Charme des Gebäudes ist jedoch geblieben. In den letzten fünf Jahren hat sich viel getan: Dammeier hat die Halle entkernt, neu gestrichen und Wasserleitungen verlegt - alles in Eigenregie.

Ein paar Objekte erinnern jedoch noch daran, wie es hier einmal ausgesehen haben muss. Der alte Schalterschrank steht jetzt hinter der neu gebauten Theke aus Wallnussholz, vorne prangt das Logo „We love Ith“. Auch der 30 Meter hohe Schornstein wurde eingebunden. Er spuckt keinen Rauch mehr aus, sondern kann beklettert werden.

Daniel Dammeier (links) im Empfangsraum des neuen Kletterzentrums. Ab Mai 2015 geht's los.  
Foto: cao

Bremer's Hofcafé  
Bauerstr. 1  
37627 Wangelnstedt  
Tel.: 05532/5737

Seit dem 01.02.15 wieder für Sie geöffnet:  
Sonn- und Feiertags von 14.00-18.00 Uhr.

Wir bieten Ihnen leckere hausgemachte Torten an.  
Feiertlichkeiten und Besuche sind nach Absprache möglich.

Ihr Friseur aus Leidenschaft.  
Denn Haare machen Leute.

Öffnungszeiten:  
Dienstag bis Freitag 8:30 bis 18:00 Uhr  
Samstag von 7:30 bis 12:00 Uhr

Krause's Haar · Teichtorstr. 2 · Stadtoldendorf · Tel.: (05532) 3998

**Willi Sparkuhle**

- SB-Tankstelle
- Reifenservice
- Flaschengas
- Reparaturen aller Fabrikate
- Autogas
- Rasenmäher
- Zubehör
- HU/AU/AUK

**Täglich frische Brötchen!**

**LAND-ROVER**  
Service, Diagnose, Zubehör & Ersatzteile.

Neue Str. 3 37643 Negenborn (05532) 8201

**AUTOHAUS LEHNHOFF**  
 Montag - Freitag 07.30 Uhr bis 18.00 Uhr  
 Samstag 08.00 Uhr bis 12.00 Uhr




Das Autohaus Lehnhoff bietet Ihnen:

<p><b>Renault Werkstatt &amp; Verkauf</b></p> <ul style="list-style-type: none"> <li>➤ Renault Neufahrzeuge</li> <li>➤ Gebrauchtwagen</li> <li>➤ Jahreswagen</li> <li>➤ Finanzierung &amp; Leasing</li> <li>➤ Werkstattservice</li> <li>➤ Reparatur aller Fabrikate</li> <li>➤ TÜV-Abnahme täglich</li> </ul>	<p><b>Fahrräder</b></p> <ul style="list-style-type: none"> <li>➤ Victoria</li> <li>➤ Conway</li> <li>➤ Hartje Manufaktur</li> <li>➤ Contoura</li> <li>➤ Prince</li> <li>➤ Reparaturen aller Fabrikate</li> <li>➤ Hol- und Ibringservice</li> <li>➤ An- und Verkauf von Gebrauchträdern</li> </ul>
---	---



Autohaus Lehnhoff - Inh. Michael Reising  
 Offiziellstraße 17 - 37642 Echershausen  
 Tel.: (05534) 2423 - Fax: (05534) 808 - E-Mail: autohaus-lehnhoff@t-online.de



„Die Natur hier ist perfekt. Der Ith ist ein einzigartiges Klettergebiet. Mir ist es sehr wichtig, die Zugehörigkeit zum Ort zu signalisieren und eine infrastrukturelle Unterstützung zu bieten“, sagt Dammeier.

Bis zur Eröffnung am **Samstag, den 9. Mai um 14 Uhr**, wird in der Halle des Heizkraftwerkes noch viel passieren. Dammeier hat große Pläne:

Unter der Decke werden Stahlträger eingezogen, Kletterwände sollen entstehen, die Oberlichter werden durch Klarglas ausgetauscht, eine Hängematte wird an der Decke befestigt, sodass man sich nach getaner (Kletter-)Arbeit in die Hängematte legen und durch das Klarglas den Himmel sehen kann.

Im Mai soll die Verwandlung vom Heizkraftwerk zum Erlebnispädagogischen Zentrum abgeschlossen sein und schon jetzt ist eines klar: Das EPZI wird ein über die Grenzen der Region hinaus bekanntes erlebnispädagogisches Angebot werden.



*Vertrauen in luftiger Höhe: Auf diesen zwei Baumstämmen können z.B. zwei Personen klettern und sich aneinander festhalten und miteinander kommunizieren, um die Stämme in luftiger Höhe sicher zu überqueren. Foto: cao*

**BAUUNTERNEHMEN**  

**Ralf Becker**

- Ihre Firma, seit 1992, für Bauvorhaben im privaten, gewerblichen und öffentlichen Bereich
- Ausführung sämtlicher Maurer-, Putz- und Stahlbetonarbeiten
- Altbau- und Fachwerksanierung, Trockenbau
- Fliesen- und Natursteinarbeiten, Kellertrockenlegung
- Erdbauarbeiten, Regen- und Schmutzwasserkanäle
- Ihr Ansprechpartner nach Wasser-, Brand- oder Sturmschäden, Baderneuerung, altersgerecht, barrierefrei

**37627 Stadtoldendorf Papenbreite**  
**05532 - 97 22 51 Mobil 0171 - 6986251**

**GFO24**

In allen Fragen zu Finanzen, Altersvorsorge, Geldanlage oder Versicherungen ist man stets auf kompetente Ansprechpartner angewiesen. Solche Ansprechpartner, die Sie unabhängig beraten, Ihnen Vor- und Nachteile aufzeigen und Sie rechtzeitig auf mögliche Fehler und Komplikationen hinweisen. Solche Ansprechpartner, die Ihnen schlichtweg die Wahrheit sagen und Ihnen nur die auf Ihre persönliche Finanzsituation abgestimmten Produkte empfehlen. Alles das führt zu einer zentralen Frage:

**Fühlen Sie sich optimal beraten?**

Wenn Sie sich dabei nicht ganz sicher sind, helfen wir Ihnen gerne. Unverbindlich, kostenfrei und unabhängig! Wir analysieren Ihre persönliche Situation und machen Ihnen Einsparungs- und Verbesserungsvorschläge. Sprechen Sie uns an!

**Ihr Globaler Finanzoptimierer - Sonnenweg 5 - 37642 Hohenberg**  
**Tel.: 05532/501567 - Internet: www.gfo24.de**



Buchungsmöglichkeiten und  
weitere Informationen, Bilder  
und Eindrücke gibt es unter  
[www.epzi.de](http://www.epzi.de)



## Gebäudeenergieberatung

**DKS Ing.-Büro**  
**Klaus Taeubig**  
Dipl.-Ing.

BAFA Beraternummer: 131857  
DENA Expertenliste



- Gebäudeenergieausweis
- Bedarfsabhängig
- Verbrauchsabhängig
- KfW-Antrag
- Baubegleitung

Weststraße 6 37627 Stadtoldendorf  
0172/311 62 44 Klaus-Taeubig@arcor.de  
05532/8199672 www.bautechnik-bln.de

## Ohrmann-Mangels Steuerberaterin



Ihre freundlichen Ansprechpartner seit über 30 Jahren.  
Steuer- und Wirtschaftsberatung für Gewerbebetriebe, Freiberufler,  
Privatpersonen, Land- und Forstwirte

- Existenzgründungs- und Unternehmensnachfolgeberatung
  - Betriebliches Rechnungswesen
  - Finanz- und Lohnbuchhaltung
  - Jahresabschlüsse und Steuererklärungen
  - Einkommenssteuer
  - Erbschafts- und Schenkungsteuer
- Am Kantorgarten 3 37627 Stadtoldendorf  
Tel.: (05532) 995950 Fax: (05532) 9959530  
Email: [irmtraut@Ohrmann-Mangels-stb.de](mailto:irmtraut@Ohrmann-Mangels-stb.de)



**Dachdeckermeister**  
**Gerke**  
Familienbetrieb seit 1934  
Mathias Gerke, Inh. & Dachdeckermeister



Ziegeleistraße 5 37627 Stadtoldendorf

**Wir sind Ihr fairer Partner für:**

- Dachein- und Umdeckungen
- Fassadenverkleidungen
- Schornsteinkopfverkleidungen
- Dachrinnenmontage
- Wärmedämmung

sowie sämtliche Reparaturarbeiten rund um Ihr Haus.  
Bitte sprechen Sie uns an. Wir beraten Sie gerne!

Tel. 0 55 32/45 54 Mobil: 0172/526 46 90 [www.dachdecker-gerke.de](http://www.dachdecker-gerke.de)



E-mail: [info@dachdecker-gerke.de](mailto:info@dachdecker-gerke.de)



## "Ein kämpferisches Jahr": Elternvertreter und Schülersprecher der Homburg-Schule lassen gemeinsam mit dem Blickpunkt das letzte Jahr Revue passieren

von Carolin Ostrowski

Schon seit über einem Jahr kämpfen sie gemeinsam mit vielen Unterstützern um den Erhalt der Homburgschule: Schülersprecher Timo Lutze und die Elternvertreter Kerstin Wiest und Frank Lutze. Im letzten Jahr sind zahlreiche Aktionen auf die Beine gestellt worden, Beschlüsse wurden gefällt, Zusagen gemacht - die sich nicht selten jedoch in Absagen verwandelten.

In Anbetracht der jüngsten Entwicklung - die Gesamtkonferenz der Homburgschule beantragte, eine Integrative Gesamtschule (IGS) zu werden - hat die Blickpunkt-Redaktion die drei unermüdlichen Kämpfer getroffen, um die Ereignisse der letzten eineinhalb Jahre noch einmal Revue passieren zu lassen.

Mit dem Schulgutachten des Gutachters Wolf Krämer-Mandau hat alles begonnen. Schon damals war klar, dass es für die Homburgschule nicht gut aussieht. Die Schule hat jedoch schnell reagiert: Im September 2013 gründete sich eine Bürgerinitiative, die neben einer Menschenkette auch eine Unterschriftenaktion plante.



Großes Zusammengehörigkeitsgefühl: Kerstin Wiest, Frank Lutze und Timo Lutze zeigen mit Stolz die Schulkleidung mit dem offiziellen Logo in die Kamera. Foto: cao

### Scheinwerfer-Aufbereitung



### AW Fahrzeugpflege

Aufbereitung · Fahrzeugteile  
Reifen · Smart-Repair

Rumbruchsweg 15  
37627 Stadtoldendorf  
Telefon 0 55 32 / 97 23 21

[www.aw-fahrzeugpflege.de](http://www.aw-fahrzeugpflege.de)

#### Unsere Leistungen für Sie:

- Planung & Installation Ihrer Elektroanlage
- Fernsehgeräte - Kundendienst
- Hausgeräte - Kundendienst
- autorisierter Miele - Kundendienst
- Telefon- und Satelliten-Anlagen
- Verkauf von Installationsmaterial
- Metz-Fachhandelspartner
- Autorisierter Nivona Handelspartner für Kaffeevollautomaten



Wir verstehen unser Handwerk !

**EP: Schütte** GmbH  
ElectronicPartner

Elektrotechnik - Hausgeräte - Kundendienst  
Odfeldstr. 5-7 · 37632 Eschershausen  
Telefon: 0 55 34 / 22 35 · Fax: 836  
Internet: [www.ep-schuette.de](http://www.ep-schuette.de)



Ihr E-Check Innungsfachbetrieb in Eschershausen!



**JETZT NEU**



**RABATTGUTSCHEIN**

Sie suchen **UNTERSTÜTZUNG** für Ihr Team?

Dann profitieren Sie von über einer halben Millionen Seitenabrufe im Monat\* auf der Onlinezeitung Weser-Ith News und inserieren Sie Ihre Stellenanzeige online bei uns. **Jetzt testen und mit diesem Coupon\* 50% sparen.**

\* Stand Januar 2015 - Je Kunde nur ein Rabattgutschein einlösbar - Der Rechtsweg ist ausgeschlossen. - Gültig bis 30.04.2015.

**WESER-ITH NEWS**  
www.meine-onlinezeitung.de

Außerdem wurde mit Unterstützung der Stadtoldendorfer Wirtschaft Schulkleidung angeschafft. Bis zur Kreistagssitzung am Ende Oktober 2013 war es der Homburgschule und ihren Unterstützern gelungen, rund 1500 Unterschriften für den Erhalt ihres Lernortes zu sammeln. Bei der Sitzung äußerten vor allem die Elternvertreter ihre Bedenken und brachten die Sorge um ihre Schule zum Ausdruck. Von der Bürgerinitiative geplant, folgte am 1. November 2013 dann eine Menschenkette um die Homburgschule. „Es sind ungefähr 700 Personen gekommen und wir haben es wirklich geschafft, die Schule zu umrunden. Das war ein sehr schöner Nachmittag“, erinnert sich Kerstin Wiest.

Ein Rückschlag folgte jedoch bei einer weiteren Kreistagssitzung im November 2013. Es wurde beschlossen, dass die Schulen aus Eschershausen und Stadtoldendorf zusammengeführt werden sollen. „Von da an wussten wir, dass die Homburgschule Außenstelle werden soll, falls eine gemeinsame IGS von Stadtoldendorf und Eschershausen entsteht“, so Kerstin Wiest und Frank Lutze. Ende Dezember war dann jedoch wieder ein Erfolg zu verzeichnen. Die Homburgschule kann sich über die Auszeichnung als „sportfreundliche Schule“ freuen. Seit Beginn des Schuljahres hat die Homburgschule ihr Sport- und Gesundheitsangebot in ein überzeugendes, verlässliches Konzept umsetzen können. Sieben Personen gehören zum sportlichen Lehrkörper. Für die Landesschulbehörde ist klar, dass bei diesem Engagement und dieser Leidenschaft der Sportler, die Auszeichnung "Sportfreundliche Schule" voll verdient ist.

Die beiden Elternvertreter und der Schülersprecher erzählen, dass sie jede Samtgemeinde-, Stadtrat-, Schul- und Bildungsausschuss- und Kreistagssitzung besucht hätten, die den Punkt „Schule“ auch nur annähernd auf der Tagesordnung hatte. „Anfang 2014 waren wir relativ ruhig“, erinnert sich Kerstin Wiest, „aber so viele Elternratssitzungen wie in den letzten eineinhalb Jahren bei uns, wurden bestimmt an keiner anderen Schule abgehalten“.

Am 24. Februar 2014 spricht sich der Samtgemeinderat für den Erhalt beider Schulen an ihren Standorten aus, also Stadtoldendorf wie auch Eschershausen. „Das war allerdings nur ein kurzer Höhenflug“, kommentiert Frank Lutze. Vom 28. April bis zum 31. Mai hatte der Landkreis Holzminden online eine Elternbefragung zum Thema IGS durchgeführt. „An der Umfrage hat uns gestört, dass sie für uns nicht gerecht war. Man konnte nämlich nicht antworten, wo die IGS entstehen soll, sondern nur ob es eine IGS in der Samtgemeinde Eschershausen-Stadtoldendorf geben soll“, bemängelt Kerstin Wiest.



Viele Facetten: Eine Schule zum Mitmachen und Experimentieren.  
Foto: hei

**Tischlerei Busche**

Investieren Sie in sichere Anlagen ohne Wertverlust. Nutzen Sie die Winteraktionen unserer Vorlieferanten für Fenster und Haustüren

Ratsbleiche 2a · 37627 Stadtoldendorf  
Tel.: 0 55 32 / 62 74 · www.busche-tischlerei.de

**Immer ein Gewinn durch Vielfalt -**  
Fenster - Türen - trockener Innenausbau



**MICHAELKEUNECKE**  
INSTALLATEUR- UND HEIZUNGSBAUMEISTER  
Kreative und barrierefreie Bäder • Gas- und Ölbrennwerttechnik  
kontrollierte Wohnraumlüftung • Solaranlagen  
Wärmepumpen • Schornsteinsanierung • Notdienst  
**Luthardtstraße 42 - 37586 Dassel - Tel.: 05562/1000**

Am 2. Dezember 2014 lud Stadtoldendorfs Bürgermeister Helmut Affelt zu einer Bürgerversammlung ein. Rund 300 interessierte Bürger, Schüler und Eltern waren gekommen, um der Podiumsdiskussion zu folgen, Fragen zu stellen oder ihre Meinung zu sagen. „Dazu können wir gar nicht viel sagen, außer ein großes Dankeschön für die Unterstützung der Bürger und Hut ab, dass die Politiker zu der Sitzung gekommen sind“, sagen Kerstin Wiest und Frank Lutze. Nur einen Tag später dann der Paukenschlag: Bei der Schul- und Bildungsausschusssitzung spricht man von 230.000 Euro Einsparungen und 0 Euro Investitionen, 2018 will man die Homburgschule dann schließen. „Es ist ja ganz klar, was das bedeutet. Wenn man nichts mehr investiert, kommt irgendwann der Rückbau“, so Frank Lutze. Doch diese Ernüchterung ließen die Schüler in der Homburgstadt nicht auf sich sitzen. „Gleich am nächsten Tag haben wir uns mit der Schülersvertretung getroffen, um eine Demonstration zu organisieren“, erzählt Timo Lutze.

In einem friedlichen aber lautstarken Protestmarsch unter dem Motto „Stark auftreten, gemeinsam demonstrieren, einen unverwechselbaren Eindruck hinterlassen“ durchquerten die 280 Schüler die Stadtoldendorfer Innenstadt und beendeten ihre Demonstration vor dem Rathaus mit den Worten des Schülersprechers, „Wir lassen uns nicht unterkriegen. Wir werden weiter für unsere Schule kämpfen“. Nach der Demonstration fuhren über 150 Schüler der siebten bis zehnten Klassen mit fünf gesponserten Bussen nach Holzminden zur Kreistagsitzung im „blauen Würfel“. Bereits eine Stunde bevor die Sitzung begann, waren die Schüler da, um ihrem Ärger Luft zu machen. „Diese Sitzung haben wir als unsachlich in Erinnerung. Man hat uns keine ordentlichen Antworten gegeben. Kurz und knapp: es war beschämend“, sind sich Kerstin Wiest und Frank und Timo Lutze einig.

Obwohl die Situation der Homburgschule kritisch ist, denkt niemand ans Aufgeben. Am 6. Januar 2015 beantragt die Gesamtkonferenz der Homburgschule nach einem einstimmigen Beschluss eine IGS. Neben den pädagogischen Gründen sei dies auch der einzige Weg, die Schule am jetzigen Standort zu erhalten. „Wie Reiner Langeheine von der Landesschulbehörde bei der Kreiselternterratssitzung gesagt hat: eine Außenstelle ist nur eine Interimslösung. Auf Dauer hat sie keine Zukunft. Gäbe es eine gemeinsame IGS von Stadtoldendorf und Eschershausen, würde Stadtoldendorf Außenstelle werden. Und das möchten wir mit allen Mitteln verhindern“.



**Stadtwerke Holzminden**

**JETZT WIRD ES ZEIT ZU WECHSELN!**

**ÖKOSTROM UND GAS**

**FÜR DEN GESAMTEN LANDKREIS HOLZMINDEN VON IHREN STADTWERKEN HOLZMINDEN!**

**WIR GEBEN ALLES, DAMIT SIE GUT VERSORGT SIND.**

**Tel. (05531) 9318-66**  
Obere Str. 2 • 37603 Holzminden  
[www.stadtwerke-holzminden.de](http://www.stadtwerke-holzminden.de)

**100% Qualität. 100% Service.**  
Bei den Stadtwerken Holzminden gibt's Service und Energie für die Region.

Es ist eine lange „Leidensgeschichte“ der Homburgschule, die sicherlich noch nicht beendet ist. Kerstin Wiest, Timo und Frank Lutze möchten sich vor allem bei den Bürgern für Rückhalt, Respekt, Offenheit und die große Unterstützung bedanken. „Ohne die engagierten und interessierten Bürger, hätten wir bestimmt nicht so lange durchgehalten“. Auch Bürgermeister Helmut Affelt habe die Homburgschule vom ersten Moment an unterstützt, ebenso wie der größte Teil der Stadtoldendorfer Politik. Besonders hervorzuheben sei aber die Stadtoldendorfer Wirtschaft, ohne die viele Aktionen nicht möglich gewesen wären.

„Wir sind der Meinung, dass Stadtoldendorf in keiner Hinsicht auf die Homburgschule verzichten kann. Neben dem pädagogischen Aspekt und den positiven Schülerzahlen ist auch der wirtschaftliche Aspekt sehr wichtig“, so Kerstin Wiest. Die jetzigen Schüler sind die Arbeitskräfte von morgen. „Wir kämpfen für den Ort Stadtoldendorf, indem wir für die Homburgschule kämpfen“.



## Notdienstapotheken bis zur nächsten Ausgabe

Dienstag, 10.02.2015 Münchhausen-Apotheke, Große Str. 45, 37619 Bodenwerder, 05533-3993  
 Mittwoch, 11.02.2015 Münchhausen-Apotheke, Große Str. 45, 37619 Bodenwerder, 05533-3993  
 Sonntag, 15.02.2015 Raabe-Apotheke, Raabestraße 2, 37632 Eschershausen, 05534-2310  
 Dienstag, 17.02.2015 Raabe-Apotheke, Raabestraße 2, 37632 Eschershausen, 05534-2310  
 Mittwoch, 18.02.2015 Raabe-Apotheke, Raabestraße 2, 37632 Eschershausen, 05534-2310  
 Donnerstag, 19.02.2015 Raabe-Apotheke, Raabestraße 2, 37632 Eschershausen, 05534-2310  
 Freitag, 20.02.2015 Raabe-Apotheke, Raabestraße 2, 37632 Eschershausen, 05534-2310  
 Samstag, 21.02.2015 Raabe-Apotheke, Raabestraße 2, 37632 Eschershausen, 05534-2310  
 Montag, 23.02.2015 Raabe-Apotheke, Raabestraße 2, 37632 Eschershausen, 05534-2310  
 Donnerstag, 26.02.2015 Rats-Apotheke, Große Straße 51, 37619 Bodenwerder, 05533- 24 77  
 Samstag, 28.02.2015 Rats-Apotheke, Große Straße 51, 37619 Bodenwerder, 05533- 24 77  
 Montag, 02.03.2015 Homburg-Apotheke, Neue Straße 2a, 37627 Stadtoldendorf, 05532-2668  
 Dienstag, 03.03.2015 Homburg-Apotheke, Neue Straße 2a, 37627 Stadtoldendorf, 05532-2668  
 Mittwoch, 04.03.2015 Homburg-Apotheke, Neue Straße 2a, 37627 Stadtoldendorf, 05532-2668  
 Donnerstag, 05.03.2015 Homburg-Apotheke, Neue Straße 2a, 37627 Stadtoldendorf, 05532-2668  
 Samstag, 07.03.2015 Kur-Apotheke, Rühler Straße 14, 37619 Bodenwerder, 05533- 21 15  
 Dienstag, 10.03.2015 Kur-Apotheke, Rühler Straße 14, 37619 Bodenwerder, 05533- 21 15  
 Samstag, 14.03.2015 Kur-Apotheke, Rühler Straße 14, 37619 Bodenwerder, 05533- 21 15  
 Donnerstag, 19.03.2015 Markt-Apotheke Markt 13, 37627 Stadtoldendorf, 05532-2367  
 Samstag, 21.03.2015 Münchhausen-Apotheke, Große Str. 45, 37619 Bodenwerder, 05533-3993  
 Freitag, 27.03.2015 Münchhausen-Apotheke, Große Str. 45, 37619 Bodenwerder, 05533-3993  
 Samstag, 28.03.2015 Münchhausen-Apotheke, Große Str. 45, 37619 Bodenwerder, 05533-3993

Alle Angaben ohne Gewähr

## HI, ICH BIN OLE!

Viele von euch kennen mich ja schon.  
 Seit einigen Jahren reise ich mit den  
 Mädels vom Reisebüro durch die Welt.  
 Verfolgt meine Abenteuer bei Facebook.



**WWW.FACEBOOK.COM/UNSEROLE**



# Thomas Cook

## Reisebüro Wolter & Karibu

Reisebüro Wolter  
 37603 Holzminden  
 Telefon: 05531-93230

Reisebüro Wolter  
 37671 Höxter  
 Telefon: 05271-931790

Reisebüro Karibu  
 37586 Dassel  
 Telefon: 05564-999888

[www.tc-rb.de/holzminden](http://www.tc-rb.de/holzminden) \* [www.facebook.com/Urlaubsland](http://www.facebook.com/Urlaubsland)

# Räder, die uns bewegen... Entdeckungsreise durch den PS.Speicher in Einbeck

## **Einzigartige Erlebnisausstellung: PS.Speicher in Einbeck präsentiert sich im denkmalgeschützten Kornspeicher**

*von Dieter Heilmann*

Die mittelalterliche Fachwerkstadt Einbeck ist seit Sommer 2014 um eine Attraktion reicher. Es präsentiert sich eine einzigartige Erlebnisausstellung in dem ehemaligen Kornspeicher. Trägerin des PS.Speichers ist die Ende 2009 gegründete, gemeinnützige Kulturstiftung Kornhaus.

Der regional verwurzelte Kaufmann und Stifter Karl-Heinz Rehkopf entwickelte die Idee und Initiative für das Projekt. Als leidenschaftlicher Fahrzeugsammler brachte er unter anderem seine Sammlung deutscher historischer Motorradmarken - die weltweit größte ihrer Art - in die Stiftung ein.



**Bauschlosserei  
Arno Kliebisch**

**Warteweg 16 · 37627 Stadtoldendorf**

**Telefon 0 55 32 / 23 95**

Erklärtes Ziel der Stiftung ist es, technische und bauliche Kulturgüter zu erhalten, zu pflegen und der Öffentlichkeit zugänglich zu machen. Im Stiftungsrat, dem Karl-Heinz Rehkopf vorsitzt, im Vorstand der Kulturstiftung und in seinen zuerst rund 30 haupt- und ehrenamtlich tätigen Mitarbeitern hatte er für dieses Anliegen engagierte und begeisterte Mitstreiter gefunden.

Der PS.Speicher, ein denkmalgeschützter Kornspeicher von 1898, zeigt sich in seiner neuen Funktion als einzigartige Erlebnisausstellung ausgewählter Exponate der weltweit größten Sammlung deutscher Motorradmarken. Doch nicht nur zwei-, sondern auch drei- und vierrädrige Oldtimer belegen eindrucksvoll, in welchen wirtschaftlichen, politischen und gesellschaftlichen Verhältnissen sich Menschen seit mehr als 130 Jahren bewegen.





Fotos: Dieter Heilmann, PS.Speicher



Herzstück des rund 25.000 m<sup>2</sup> großen Gesamtareals ist der ehemalige Kornspeicher, der in dreijähriger Bauzeit denkmalgerecht restauriert wurde. Das Investitionsvolumen betrug dabei über 25 Millionen Euro.

Der Speicher lädt auf sechs ehemaligen Speicheretagen mit insgesamt rund 6.500 m<sup>2</sup> Ausstellungsfläche, Familien und Oldtimerfreude, Motorrad-Clubs und Schulklassen sowie Technikinteressierte und Touristen ein, dort zu erleben, zu erfahren und zu erkunden, wie Tüftler und Erfinder mit neuen technischen Errungenschaften die individuelle Fortbewegung immer weiterentwickelt haben.



## Wir bringen Farbe in Ihr Leben! Malermeister Jens Siebeneicher

Hagentorstr. 1  
37627 Stadtoldendorf

Tel.: 05532/504830  
0175/5985130

[www.malermeister-siebeneicher.de](http://www.malermeister-siebeneicher.de)



Kreative Gestaltung  
Tapezierarbeiten  
Bodenbelagsarbeiten  
Fassadenrenovierung  
Wärmedämmung

# Reisebüro Touristik van Balen

Markt 1  
37627 Stadtdendorf

Tel. (0 55 32) 21 58  
[www.touristik-van-balen.de](http://www.touristik-van-balen.de)

Historische Fahrräder, Motorräder und Automobile aus einer der größten Fahrzeugsammlungen Deutschlands - darunter viele Unikate - erzählen spannende Geschichten: Eine Straßenszene der "Goldenen Zwanziger", eine Milchbar der 1950er Jahre, oder das Disco-Fieber der 1970er Jahre lassen den Besucher das ausgestellte Vehikel in seinem ursprünglichen Umfeld nacherleben.

Diese Inszenierungen verschiedener Epochen wecken vielleicht Erinnerungen, aber auf jeden Fall Emotionen. Ein Zeittunnel gewährt Besuchern einen Blick auf denkbare, teils heute noch utopisch anmutende Visionen für die zukünftige Motorisierung und Fortbewegung auf Rädern.



Zum Ausstellungskonzept gehört auch die Sonder- und Wechselausstellungsfläche, auf der zur Zeit die international bekannte, einmalige Kleinwagensammlung "Störy" aus dem gleichnamigen niedersächsischen Ort der Stiftung zur Verfügung steht.

Auf diesen Schatz hat der PS.Speicher zugegriffen, um seine Kleinwagensammlung zu bestücken. Rund 30 "Miniwagen" der Baujahre ab 1947, darunter Marken aus der Wirtschaftswunder-Ära wie Goggomobil, Kleinschnittger oder Messerschmitt, präsentieren sich in dieser Thementausstellung. Überhaupt werden Dauer- und Wechselausstellungen die Attraktivität des Ausstellungs- und Erlebnisgeländes weiter steigern.



# Ihr Reisebüro für die Region Eschershausen und Stadtoldendorf



## LIVE ERLEBEN 2x2 Tickets zu gewinnen

Erleben Sie den PS.Speicher live hautnah und begeben Sie sich auf eine Entdeckungsreise durch die Welt der Technik.

Schreiben Sie uns dazu eine **Postkarte** an Blickpunkt-Redaktion, Gartenstraße 12, 37627 Stadtoldendorf oder schreiben Sie uns an [blickpunkt@meine-onlinezeitung.de](mailto:blickpunkt@meine-onlinezeitung.de) mit dem Stichwort "PS.Speicher" und mit etwas Glück gewinnen Sie **2 Tickets** für den PS.Speicher in Einbeck. Einsendeschluss ist der 28.02.2015.



Viel Glück!







# Damals und heute: Das Magazin "Blickpunkt" vor über 30 Jahren...



# Blickpunkt

Wir haben in alten Blickpunkt-Ausgaben geblättert und dabei den einen oder anderen Bericht sowie interessante Werbeanzeigen aus den 1980er Jahren gefunden, die wir Ihnen auf dieser und den folgenden Seiten nicht vorenthalten wollen...

**BAUEN OHNE ÄRGER**

Handwerklich gemauert - voll unterkellert! 235.000 Mark!

**BAUMEISTER HAUS** **Watermann Bau**

3457 Stadtdendorf (0 55 32) 40 92  
Deenser Straße 1 (0 55 63) 12 61

## Die bäuerliche Landwirtschaft muß erhalten bleiben

**Bauern aus der Samtgemeinde Stadtdendorf demonstrierten in der Kreisstadt Holzminden**

Wie auch in anderen Städten der Bundesrepublik Deutschland gingen die Landwirte aus dem Kreis Holzminden auf die Straße, um auf ihre schlechte wirtschaftliche Situation aufmerksam zu machen. Durch die Kreisstadt bewegte sich dabei ein langer Zug von Wagen und Traktoren, unterbrochen von einigen Stops, bei denen Flugblätter verteilt wurden.

Der Unmut der Landwirte entzündete sich daran, daß sie immer mehr - auch für ihre Mitbürger - leisten, dabei aber immer weniger verdienen. Der Erlös für Getreide und Fleisch habe das Niveau von vor zehn Jahren, bei Kartoffeln wurde schon vor 50 Jahren der gleiche Preis erzielt.

Mit Sorge gehen die Blicke zur EG-Kommission nach Brüssel. Durch Druck auf die Erzeugerpreise könne die Europäische Gemeinschaft zwar ihre Markt- und Haushaltsprobleme lösen, zerstöre aber die bäuerliche Landwirtschaft. Von der Bundesregierung wird eine nationale Entscheidung gefordert, die die Brüsseler Politik abwehren und ein Überleben der bäuerlichen Landwirtschaft möglich macht.



## Geschäftserweiterung des Mietwagenunternehmens Heidemarie Henke, Schorborn

Das Mietwagenunternehmen Heidemarie Henke in Schorborn wurde vor kurzem um einen PKW erweitert.

Es steht jetzt neben Ausflugsfahrten im Nahbereich und der Personenbeförderung bis zu 8 Personen - bei Tag und Nacht - auch für Krankentransporte (sitzend) zur Verfügung.

Als preisgünstige Variante bietet sich die Fahrgastbeförderung bis zu 8 Personen, speziell bei Familienfeiern, an. Neuerdings werden Badefahrten in das Hufeland-Thermalbad, Bad Pyrmont, einmal wöchentlich durchgeführt.



Kreislandwirt Richard Albrecht und Landrat Dietrich Adam sind sich einig in der Beurteilung der Landwirtschaft im Kreis



## Unser Jubiläumsjahr 2015

*Qualität zahlt sich aus.*

Meisterbetrieb seit 1971

Immer gut für Außergewöhnliches

Fliesen  
Mosaik  
Naturstein

**Freund**  
Fliesenlegermeister

Erholungsheimstr. 52

37586 Dassel

Tel. 05564-8089

[www.fliesen-freund.de](http://www.fliesen-freund.de)

**Das Kompanie-  
wappen  
der  
Inst.AusbKp 9/I**



Nach mehreren Vorschlägen wurde am 09. 10. 1984 das heutige Wappen der Kompanie durch den Kommandeur der Korpstruppen genehmigt.

Wie auch bei den anderen Truppenteilen der Yorck-Kaserne soll das Tragen dieses Wappens das Einleben in die soldatische Gemeinschaft erleichtern sowie die Zusammengehörigkeit nach außen hin sichtbar machen.

Die Verbundenheit mit dem Standort wird durch die gemeinsame Darstellung des Stadoldendorfer Wappens und dem Emblem der Instandsetzungstruppen deutlich.

Helfen Sie mit **Die Stadtwerke Stadoldendorf GmbH**  
beim Umweltschutz **liefern Wasser**  
und beachten Sie **im Härtebereich 2!**  
beim Waschmittelsatz:

Aus der Arbeit des Familienhilfswerkes  
im Deutschen Familienverband

**Erholungsurlaub für Familien  
mit mehreren Kindern**

Haben Sie sich schon einmal überlegt, wohin die nächste Erholungsreise mit Ihrer Familie gehen soll? Nein? Das können Sie sich nicht leisten? Da sollten Sie wissen, daß das Land Niedersachsen allen Familien mit 3 und mehr Kindern einen Zuschuß zur Familienerholung gewährt. Alleinerziehende Väter oder Mütter können schon mit einem Kind einen solchen Zuschuß beantragen. Auch Kinderkuren, Mutter-Kind-Kuren und Seniorenenerholung vermittelt das Familienhilfswerk im Deutschen Familienverband.

Wohin? Das Angebot des Familienhilfswerkes erstreckt sich von der See bis in die Alpen, von der Heide zu den Mittelgebirgen, von Familienferien auf den Bauernhöfen bis in die eigenen Erholungsheime. Kurz, es ist für jeden etwas dabei.

Wo Sie sich informieren können? Na klar, beim Deutschen Familienverband, Kreisverband Holzminden. Zu erreichen unter Tel. 0 55 32 / 48 25. Sprechstunden Montag und Mittwoch von 16 bis 18 Uhr sowie nach Vereinbarung.

+++ Entspannung pur +++ Entspannung pur +++ Entspannung pur +++ Entspannung pur +++



Sanitäre Ausstellung • Heizungstechnik

[www.rogel-sanitaer.de](http://www.rogel-sanitaer.de)

37627 Stadoldendorf Ziegeleistr.1

FOH 05532 - 999 110 FAX 05532 - 999 112

Etwas für die Gesundheit tun, das Spaß macht. Tauchen Sie ein in das warme, sprudelnde Wasser und genießen Sie die wohltuende Entspannung für Körper und Seele. Möglich wird dieses Erlebnis durch die Whirlpools des Marktführers Hotspring.

Sie werden exklusiv von der Fa. Manfred Rogel vertrieben. Ohne Wartezeit, jederzeit badefertig für Garten, Terrasse oder Fitnessraum. Informieren Sie sich jetzt bei uns über Ausstellungsstücke und Angebote oder vereinbaren Sie Ihren persönlichen Termin zum Probabaden.

**tiemann**  
Kunststofffenster · Tischlerei · Innenausbau · Bauelemente

**i KONTAKT**  
Tel.: (0 55 61) 33 04  
Fax: (0 55 61) 7 22 13  
[info@tiemann-fenster.de](mailto:info@tiemann-fenster.de)

- Kunststoff-Fenster und -Türen aus eigener Fertigung
- Haustüren aus Aluminium und Kunststoff in verschweißter Ausführung
- Holz-Aluminium-Fenster
- Rolläden und Insektenschutz
- Bau- und Möbeltischlerei
- Wintergärten
- Garagentore
- Überdachungen und Vordächer

Tischlerei Tiemann GmbH & Co. KG | Hullersee Landstr. 20 | 37574 Einbeck

Am Samstag, 7. Juni 1986  
(Flohmarkt):

**Große Rubbellos-Aktion**

Gewinne bis zu 25.000,- DM!  
Sofortiger Gewinnentscheid!  
Außerdem winken interessante Preise!



Wo können Sie rubbeln?  
Am 7. Juni von 10.00 bis 18.00 Uhr

TOTO-LOTTO-Annahme  
van Balen, Markt 1, 3457 Stadoldendorf

**Vergessen**

Sie alles, was Sie bisher  
über Microwellen-Herde  
wissen und lassen Sie sich  
von den neuesten Geräten  
überzeugen

**Manfred Meier**

0 55 32 / 25 28

Blickpunkt-Anzeigen bringen Gewinn!



**Günther Jahnke**  
Autolackiererei  
Ziegeleistraße 1  
Stadoldendorf  
Ruf 34 64



Eine gute Lackierung  
ist kein Zufall!

Einfach ausschneiden und einlösen!

mea  
Gutschein

**10% Rabatt**  
auf ein Produkt Ihrer Wahl\*\*  
Aktionszeitraum: 01.02. - 26.02. 2015

\*\*Bitte dieses Gutschein-Ausgangspunkt vor dem Kassieren in der Apotheke, für die und nur die gültig machen. Die jeweils gültigen Waren dieser Werbeaktion. Nur Einlösen in den Apotheken. Mehr Informationen: Rabattcode: mea-kombi.de

mea  
Gutschein

**10% Rabatt**  
auf ein Produkt Ihrer Wahl\*\*  
Aktionszeitraum: 01.03. - 31.03. 2015

\*\*Bitte dieses Gutschein-Ausgangspunkt vor dem Kassieren in der Apotheke, für die und nur die gültig machen. Die jeweils gültigen Waren dieser Werbeaktion. Nur Einlösen in den Apotheken. Mehr Informationen: Rabattcode: mea-kombi.de



**SOLLING**  
natürlich - gesund - umsorgt  
**Apotheke**

Apotheker Sebastian Traupe Bohnhofstr. 6 37586 Dassel  
www.sollingapa.de | info@sollingapa.de | Fax: 2793 | ☎ 05564 - 394

mea  
meine apotheke

Body Lotion (200 ml) mit Aloe Vera, Sheabutter und Vitamin E, bewahrt die Haut lang anhaltend vor dem Austrocknen und stärkt den natürlichen Selbstschutz der Haut. Für nur €2,-  
\*Schutzengel, bei schlechter Sichtvermeidung

Einer der vielen Vorteile  
beim Wüstenrot-Rendite-Programm:

**Rund 4,5%  
Guthabenzins!**



Sie wählen Ihren Guthabenzins und damit in Verbindung dieses Darlehens mit mehr noch können die höchsten Verzinsungserlösen, die es beim Bausparen mit Wüstenrot gibt, sprechen Sie deshalb jetzt mit wir...



Peter Kott  
Kempforth 28  
3407 Stadoldendorf  
Tel. 055 32/24 17

Wüstenrot-Beratungsteile  
Obere Straße 43  
3450 Holzminden  
Tel. 055 31/35 26  
Freitag von 9-13  
und 16-18 Uhr.

**wüstenrot**

Zum Glück berät Sie Wüstenrot.

**UNSER ANGEBOT  
WIRD  
LAUFEND BESSER.**

WIR FÜHREN JETZT



MODELLE



SCHUH & SPORT  
**Schlieker**  
Wertzen/Stadoldendorf

LADA 2107 LS  
„Toscana“-  
Ausstattung  
55 kW  
(75 PS)



Endpreis DM 12.785,-

**LADA-Sonderschau  
am 9. und 10. Mai 1986**

**am 9. Mai um 16 Uhr lädt Sie LADA  
zum Abendschoppen ein  
am 10. Mai ab 10 Uhr  
reichhaltiges Programm**

**AUTOHAUS MÜLLER, Inh.: H. FAUST**

Ballisgraben 1, 3457 STADTOLDENDORF  
Telefon: 055 32 / 23 69



**Glück gehabt!**

Aber nicht immer ist der Schutzengel zur Stelle. Das beweist die Statistik. Allein 1985 verunglückten 122 Kinder als Radfahrer tödlich, über 15000 wurden zum Teil schwer verletzt.

Unfallverhütungsexperten der Öffentlichen Versicherung Braunschweig appellieren deshalb an alle Eltern, ihre Sprößlinge frühzeitig über die Gefahren und die Regeln im Straßenverkehr aufzuklären und dafür zu sorgen, daß die Kinder auch „sattelfest“ sind.

BMX-Räder dürfen auf öffentlichen Straßen übrigens nur benutzt werden, wenn sie vorschriftsmäßig ausgerüstet sind.

Ein wichtiger Tip: Im Falle eines Falles schützt eine private Kinder-Unfallversicherung zumindest vor den finanziellen Folgen eines Unfalles und eine private Haftpflichtversicherung vor möglichen Schadenersatzansprüchen.

**Zum Möbelkauf nach Stadoldendorf → Möbel-Tacke**

Neu einrichten – schöner wohnen – besser leben mit neuen Möbeln von uns. Bei uns stimmt die Qualität, der Preis, alles, was Sie von einem guten Möbelkauf erwarten.



**MÖBEL-TACKE  
STADTOLDENDORF**



Kleine Laifma  
Telefon 0 55 32 / 26 34

**Kein Fahrrad ohne gelbe Rückstrahler**

Wer sein Fahrrad im Frühjahr aus dem „Winterschlaf“ holt, sollte bei der Überprüfung der Verkehrssicherheit daran denken, daß ab 1. Januar **alle** Fahrräder mit mindestens zwei gelben Rückstrahlern an den Speichen des Vorderrades und des Hinterrades oder mit ringförmig zusammenhängenden retroreflektierenden weißen Streifen an den Reifen versehen sein muß. Bisher galt diese Regelung nur für Fahrräder, die nach dem 1. Januar 1982 erstmals in den Verkehr gebracht wurden.

Es ist ratsam, dieser neuen Ausrüstungsvorschrift im Interesse der eigenen Sicherheit im Straßenverkehr nachzukommen. Die Polizei wird sicher nach einer kurzen Schonfrist zu gebührenpflichtigen Verwarnungen greifen.

i. a.

**S & P** Elektromaschinenbau  
Hugo Schmock & Andreas Piskurek  
Elektrotechnik

Neue Straße 26 \* 37627 Stadoldendorf  
www.sup-elektro.de

Tel.: 0 55 32/99 44 07 Fax: 055 32 / 99 44 23 E-Mail: mail@sup-elektro.de

**Reparatur und Prüfung  
von:**

E-Motoren,  
Pumpen,  
Getrieben und  
EX-Motoren

**Elektroinstallationen**  
für den gewerblichen  
und privaten Bereich

Im Bereich Ex-Motore haben wir die Zulassung  
Durch das staatliche Gewerbeaufsichtsam  
Hildesheim



Wir dürfen Ex-Antriebe  
bis 50 KW nach  
§ 14 Abs. 6 BetrSichV  
prüfen und reparieren

Neue Standardmotoren sind den  
Leistungen 0,25 kw bis 37 kw ab

Lager  
Lieferbar



Preisgünstige **Karten**  
erhalten Sie bei **Uns!!!**  
- Schon bei Abnahme kleinster Mengen!



*Konfirmation/  
Kommunion*



*Hochzeit*



*Geburtstag*



*Trauerkarten*

# DRUCKHAUS WIRTH GMBH

BOGENDRUCK • DIGITALDRUCK

*Wir Machen Druck!*

ZIEGELEISTRASSE 4  
37627 STADTOLDENDORF  
TEL.: 055 32 / 90 110 • FAX 90 1150  
E-MAIL: INFO@DRUCKHAUS-WIRTH.DE  
WWW.DRUCKHAUS-WIRTH.DE

- ▶ Ihr starker Partner für Drucksachen aller Art!
- ▶ Wir fertigen schnell und effizient!
- ▶ Wir sind **FSC** zertifiziert –  
das Zeichen für verantwortungsvolle  
Waldwirtschaft!

# Der nächste Sommer kommt bestimmt ...

Das Wellness- und Gesundheitszentrum sorgt auch 2015 für die richtige „balance“

„Mehr Sport machen“ – das ist ein guter Vorsatz, der viele Menschen in das neue Jahr 2015 begleitet, jedoch häufig sehr schnell wieder in Vergessenheit gerät.

Im Wellness- und Gesundheitszentrum „balance“ kann man diesen Vorsatz in schöner und entspannter Atmosphäre bestens in die Tat umsetzen. Im neuen Jahr wurde der bisher bestehende Kursplan erweitert. Die drei neuen Kurse Tabata, Piloxing und TRX bieten verschiedene Möglichkeiten, sich fit zu halten. Tabata ist ein hochintensives Intervall-Training. Es wurde von dem japanischen Forscher Izumi Tabata entwickelt. Von jeder Übung werden acht Intervalle von je 20 Sekunden durchgeführt, zwischendurch gibt es jeweils eine 10-sekündige Pause.

Piloxing hingegen verbindet effektive Übungen aus Pilates und Boxen. So werden Muskeln aufgebaut und der Körper wird gestrafft. Entwickelt wurde das neue Trend-Workout Piloxing von Viveca Jensen. Es verbrennt Fett, baut Muskeln auf, trainiert das Herz-Kreislauf-System und formt und strafft den Körper. Beim TRX Training werden Kraft, Koordination, Beweglichkeit und Rumpfstabilität gleichzeitig trainiert. Das TRX Suspension Training und das Rip-Training ermöglichen ein 20-minütiges Ganzkörper-Workout mit hoher Intensität.

„Wir haben auch das Equipment im Kursraum erweitert, um optimal ausgestattet zu sein“, sagt Melanie Brakmann, Geschäftsführerin des „balance“. Neben dem Kursplan hat auch das Team des „balance“ Zuwachs bekommen. Als neue Fitnesstrainerin steht ab sofort die 38-jährige Sandra Mely zur Verfügung. Sie besitzt neben dem DTB Group-Fitnesstrainerschein auch die Fitnesstrainer B-Lizenz und die B-Lizenz für Gesundheit und Prävention. Außerdem ist sie Beraterin für Persönlichkeitsentwicklung und Sozialkompetenz. Nach getaner sportlicher Arbeit lädt der Massage- und Wellnessbereich des „balance“ zum Entspannen ein. Im Oktober 2014 wurde die neue Außensauna eröffnet. „Wir freuen uns, dass die Sauna so gut angenommen wird“, sagt Melanie Brakmann. Auch der Kosmetikbereich wurde noch im vergangenen Jahr erweitert, in dem auch Fußpflege angeboten wird. Für das neue Jahr hat sie mit ihrem vierzehnköpfigen Team einige Aktionen geplant.



## Auf 1000 m<sup>2</sup>

- Fitnessstraining
- Sport-Fitness
- Kursangebote
- Wellness
- Gesundheitssport

## Unsere Öffnungszeiten:

Montag	9.00 - 13.00 Uhr u. 16.00 - 22.00 Uhr
Dienstag	9.00 - 13.00 Uhr u. 16.00 - 22.00 Uhr
Mittwoch	9.00 - 22.00 Uhr
Donnerstag	9.00 - 13.00 Uhr u. 16.00 - 22.00 Uhr
Freitag	9.00 - 21.00 Uhr
Samstag	12.00 - 16.00 Uhr
Sonntag	10.00 - 13.00 Uhr

Neue Straße 23a · 37627 Stadtoldendorf · Telefon (05532)5960



[www.balance-fitness-stadtoldendorf.de](http://www.balance-fitness-stadtoldendorf.de)

# Wer macht das Wetter? - Aus dem Alltag eines Hobby- Meteorologen im Weserbergland -

von Sebastian Rode

Auf der Onlinezeitung **Weser-Ith News** gibt es seit **Dezember** regelmäßige **Wetternachrichten** für die **Region**. Doch **woher** kommt dieses **Wetter**?

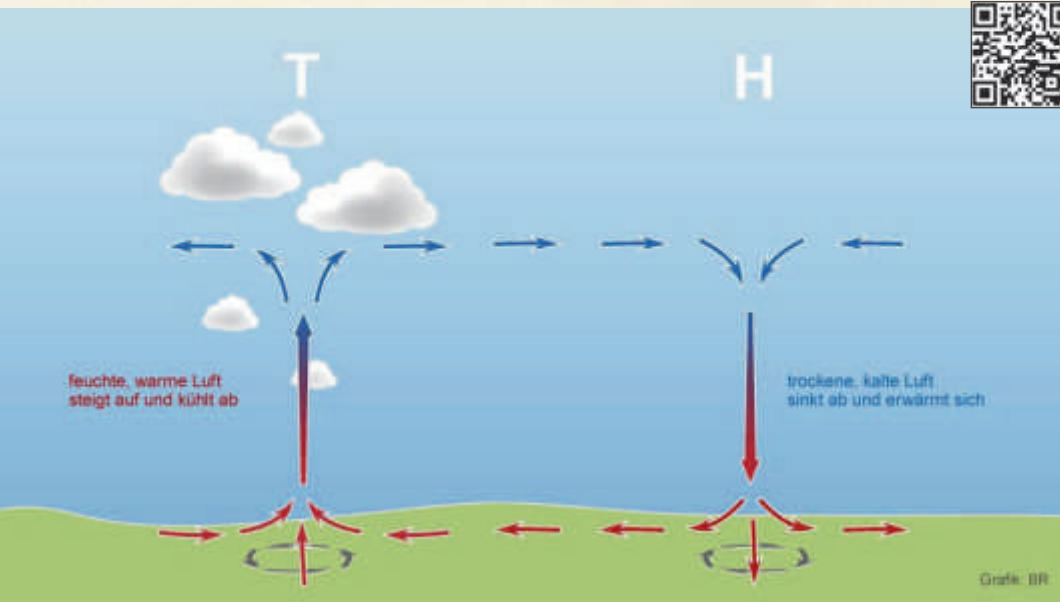
Hobby-Meteorologe Sebastian Rode aus Hehlen erstellt seine Vorhersagen für das Weserbergland anhand jahrelanger Erfahrungswerte sowie anhand von Modellberechnungen, wie zum Beispiel eines sog. amerikanischen GFS-Modells. Sebastian Rode erklärt in seinem Beitrag einige Fakten rund um das Wetter:

**Wie weit kann man das Wetter wirklich zuverlässig vorhersagen?** Bei stabilen Hochdruckwetterlagen ist eine zuverlässige Vorhersage für durchaus über eine Woche möglich.

Bei instabilen, von Tiefdruckgebieten dominierten Wetterlagen kann hingegen manchmal schon der zweite Tag einer Vorhersage im Glaskugelbereich liegen. Generell muss man sagen, dass Temperaturen deutlich einfacher als genaue Niederschlagsmengen vorherzusagen sind.



Mit moderner Technik können auch Hobby-Meteorologen das Wetter voraussagen.  
Fotos: ro



**Was ist eine Wetterfront?** Als Wetterfront bezeichnet man eine abrupte Grenze zwischen verschiedenen Luftmassen, verbunden mit deutlichen Änderungen des Luftdrucks, der Temperatur und der Windrichtung. Eine Warmfront sorgt für das Einströmen milderer Luftmassen, eine Kaltfront für das Einfließen kälterer Luft.

**Was ist die Tiefst/Höchsttemperatur eines Tages und wann wird sie erreicht?** Die Tagestiefsttemperatur ist der tiefste gemessene Temperaturwert im Verlauf eines Tages, die Tages-Höchsttemperatur dementsprechend die höchste, im Verlauf eines Tages gemessene Temperatur.

Wann diese Werte erreicht werden, hängt von vielen Faktoren, wie zum Beispiel Sonnenstand, Sonnenschein, bewölktem Himmel oder dem Durchzug von Wetterfronten ab. Grob kann man aber sagen, dass der Tageshöchstwert meistens zwischen Mittag und Nachmittag erreicht wird, während der Tiefstwert für gewöhnlich kurz vor Sonnenaufgang erreicht wird.

**Woher kommen die Namen von Hoch- und Tiefdruckgebieten?** Seit 1954 bekommen die wichtigsten Hoch- und Tiefdruckgebiete über Mitteleuropa männliche und weibliche Vornamen. Grund dafür ist der bessere Überblick über die Wetterlage. Die Idee stammte aus Amerika. Bei geraden Jahreszahlen erhalten die Tiefdruckgebiete einen weiblichen Vornamen und die Hochdruckgebiete stets einen männlichen Vornamen. Bei ungeraden Jahreszahlen ist es genau umgekehrt.

**NNH** Niedersächsischer Nutzfahrzeug Handel GmbH & Co. KG

**Autokranvermietung** inkl. Fahrer

**Nutzfahrzeughandel und -Vermietung**

**Hubarbeitsbühnen-Vermietung** (bis 55 m)

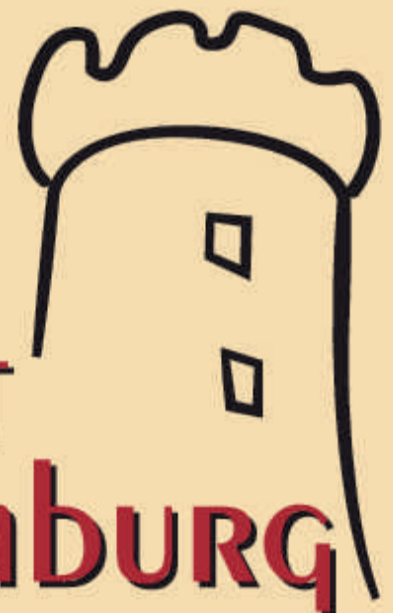
**24h Abschlepp- und Bergedienst**

**www.nnh24.eu • 05532-5019980**

Deensen · Holzminden · Naensen  
Northeim · Steinheim · Borgentreich

... Gut essen -  
in Stadtoldendorf

# RESTAURANT UNTER DER HOMBURG



LINNENKÄMPER STR. 33 · 37627 STADTOLDENDORF  
... DURCH DIE BAHNUNTERFÜHRUNG,  
GEGENÜBER VOM FREIBAD UND

AB DIESER SAISON AUCH  
IM FREIBAD STADTOLDENDORF!

FAMILIE STRAUCH IST NEUER PÄCHTER DES KIOSK IM  
FREIBAD STADTOLDENDORF. AB SOFORT GILT ALSO

... Gut essen - im Freibad!

Auch in diesem Jahr findet das  
**Osterfeuer Stadtoldendorf**  
bei uns statt. Besuchen Sie uns  
am 04. April 2015



ÖFFNUNGSZEITEN:

Di. - Fr. 17.00 - 22.00 UHR (Mo. RUHETAG)  
SA. + So. 11.00 - 14.00 UHR UND 17.00 - 22.00 UHR  
UND NACH VEREINBARUNG

[WWW.RESTAURANT-UNTER-DER-HOMBURG.DE](http://WWW.RESTAURANT-UNTER-DER-HOMBURG.DE)

TELEFON 0 55 32 - 99 57 696



# Gesundheitszentrum

**Lernen**

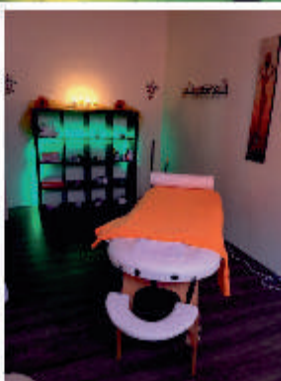
**Sie**

**unser**

**vielfältiges**

**Angebot**

**kennen**



Neue Straße 23a · 37627 Stadtoldendorf · Telefon (05532)5960



[www.balance-fitness-stadtoldendorf.de](http://www.balance-fitness-stadtoldendorf.de)



# Die vergessene Stadt - Die Serie im Blickpunkt: Spuren aus dem Mittelalter zeugen von Zivilisation

von Sebastian Rustenbach

**W**älle und Gräben, sichtbare Mauerreste und verborgene Straßenpflaster, tiefe Höhlen und zahlreiche Fundstücke aus verschiedenen Zeitepochen beweisen noch heute, dass im unmittelbaren Umfeld der Burgruine Homburg noch mehr gewesen sein muss, als „nur“ eine Höhenburg auf einem Berg.

Wie bereits festgestellt handelte es sich bei der Homburg nicht um eine bloße Festung, sondern um eine herrschaftliche Burg, die in ihrer Art und Ausstattung besonders hochwertig gewesen sein muss.



Ausgegrabene Mauerreste eines Ofens. Dortige Fundstücke werden sorgfältig katalogisiert. Foto: Schulze

Gebrannte Ofenkacheln gehörten da ebenso dazu wie auch zwei Bergfriede. In einem Umkreis von mehreren Kilometern rund um die Burg zeugen Fundstücke und Besiedlungsspuren von einstiger Zivilisation. "Erst 2005 wurde bei Geländebegehungen nordöstlich der Homburg eine Besiedlung unbekannter Größe mit mehreren Teichen gefunden", erzählt Raimond Schulze.

Allein vier große Siedlungen sollen dicht bei der Homburg liegen und noch heute unter dem Waldboden schlummern, die Siedlung „Hoppenhöfe“ darunter soll eine Fläche größer als die der historischen Stadt Stadtoldendorf gehabt haben. Auch wenn die Homburg irgendwann militärisch bedeutungslos wurde, gab es noch immer Siedlungen unterhalb der Burg. Heute wissen allerdings nur noch wenige Menschen etwas darüber.

**DIES & DAS**  
Ihr Spezialist für  
Batterien aller Art. Besuchen Sie  
unseren Online-Shop  
[www.diesdas.eu](http://www.diesdas.eu)  
37627 Stadtoldendorf - Markt 11 - Tel.: 05532-999255



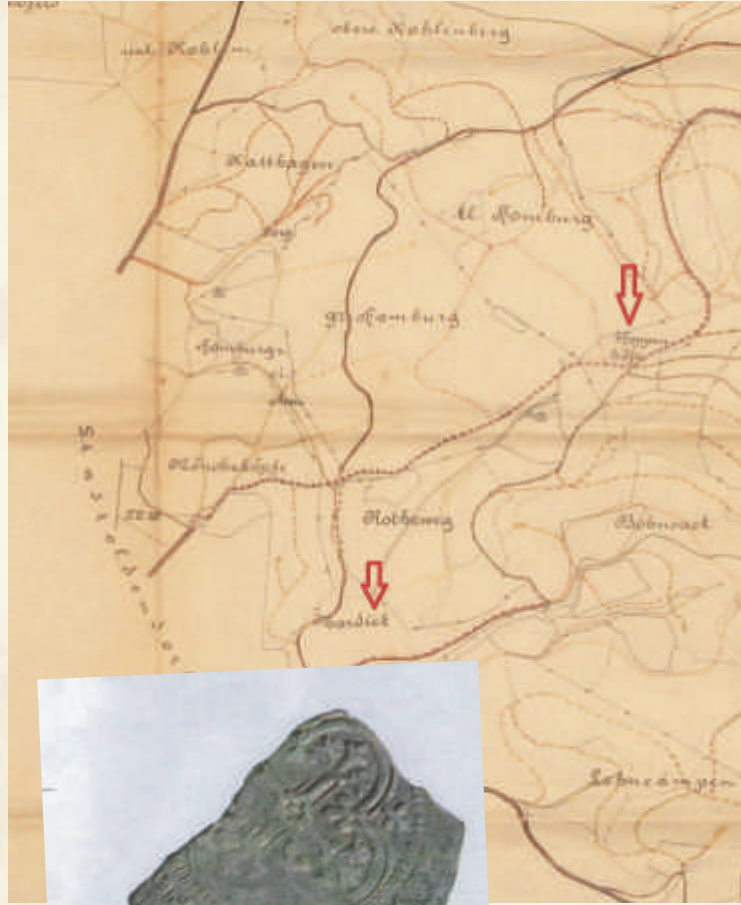
Der Eingang zu einer der vielen Höhlen mitten im Wald ist nur sehr schwer zu finden. Betreten verboten: Lebensgefahr! Foto: Schulze

**Mespilus**  
Gartengestaltung  
& Landschaftspflege  
• **Planung und Anlage  
individueller Gärten**  
Naturstein- und Pflasterarbeiten  
Pflanzarbeiten  
Teichanlagen  
• **Garten- und  
Landschaftspflege**  
Gehölzschnitt  
Baumfällungen  
Rasenpflege/Vertikutieren  
Alde Bartels • Hudeweg 2 • 37627 Wangelnsiedt • Tel. 05532 - 5019258  
Fax 05532 - 5019257 • Mobil 0151 - 241 49264 • [mespilus\\_galabau@t-online.de](mailto:mespilus_galabau@t-online.de)

Schon beim Bau des Jugendwaldheimes 25 Eichen, heute Waldpädagogikzentrum, wurden mitten im Wald Scherben und Aschereste gefunden. Im Laufe der Zeit konnten mehrere Gipsmeiler ausfindig gemacht werden und erst vor wenigen Jahren sogar ein alter Backofen aus Stein, wie er auf dem Gelände des Waldpädagogikzentrums heute angeschaut werden kann.

Im Wald gibt es vielfältige Arten von Besiedlungsspuren, Hinweise auf die Herstellung von Werkzeugen, Waffen und sogar Münzen. Buntmetall, Kochgeschirr, mittelalterliches Kinderspielzeug und Tonpfeifenreste, Hufeisen, Eisennägel und Tonscherben finden sich unter den Fundstücken, die allein Raimond Schulze dort oben gefunden hat.

Schulze war im Rahmen mehrerer Ausgrabungen oben auf der Burg und im unmittelbaren Umfeld, kennt den Wald dort wie fast kein zweiter. Mit ihm haben wir uns auf den Weg in den Wald rund um die Burgruine gemacht und dabei viele spannende Hinweise über das Mittelalter entdecken können.



Eine alte Schmiede befand sich direkt am Weg hinauf zur heutigen Burgruine. Hier wurden Werkzeuge geschmiedet und später sogar Münzen. Ein mittelalterliches Wegepflaster aus quer und längs verlegten Steinen ist nur wenige Zentimeter unter dem lockeren Waldboden noch heute zu finden – abseits des heutigen Weges versteht sich. Alte Mauerreste und Befestigungen zeigen, hier war früher Leben.

„Auch der Bewuchs an Bäumen verrät vieles über die Historie dieser Gegend“, sagt uns Schulze. Denn an ihnen kann man noch heute, Jahrhunderte später, erkennen oder besser erahnen, wo früher etwa Wege entlang liefen. Wo sich dichtes Wurzelwerk durch verbliebene Mauerreste bohrt, befördert dies sogleich weitere Spuren ans Licht.



Foto oben und rechts: Überreste einer alten Kapelle nicht besonders tief unter dem Waldboden. Die damalige Größe und auch etwa der Standort des Altars kann noch gut nachvollzogen werden. Fotos: Schulze



Ohne große Mühe zu finden: Tonscherben von alten Vasen, Bechern und Tellern, die die Einwohner der Siedlungen damals nutzten. Fotos: Schulze

Erneuerbare  
Energie

Heizung · Sanitär · Klempnerei

# OBERG

SEIT 1903

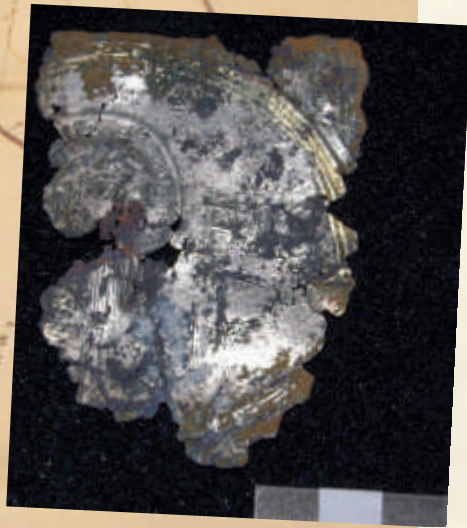
Haustechnik zum Wohlfühlen

Denkiehäuser Straße 25 | 37627 Heinade  
Telefon: 05532 2258 | Mobil: 0170 1826019

OberG.Heinade@t-online.de

WIR BEWEGEN WAS!

# HR MOVE.IT



Eine alte Karte zeigt, wie groß das Areal rund um die Burgruine Homburg ist. Links Teile der bei der Schmiede gefundenen Münze, oben ein Abbild eines silbernen Buchbeschlages. Fotos: Schulze

Nicht weit von der Schmiede entfernt findet man übrigens den Klusanger mit Klausen und Kirche aus der Zeit um 1500. Ein Fundament aus Stein gibt es ebenso noch wie einen aus Stein verstärkten Unterbau, wo vielleicht einmal der Altar gestanden haben könnte. Hier ganz in der Nähe fand man auch einen mittelalterlichen Buchbeschlag aus Silber. Gehörte er einem damals hier lebenden Mönch?





**Tischlerei Teiwes**

Da es seinen Bienen immer noch gut geht, gibt Ralf auf Insektenschutzgitter **10% Rabatt** bis zum 31.03.2015.

Am Pfingstthof 7  
37627 Deensen-Braak  
Tel.: 05532/3417  
Mobil 0151/20608080



Vergessene Höhlen, weitere Besiedlungsspuren sowie Hinweise auf ein einstiges geheimes Stollenprojekt aus dem Zweiten Weltkrieg, das und noch vieles mehr gibt es zu entdecken, was wir in den folgenden Blickpunkt-Ausgaben auch tun werden.

Finden im Homburgwald weitere Ausgrabungen statt, um diese und weitere Zeugen längst vergangener Zeiten auch den Menschen heute zugänglich zu machen? Leider wurden die Arbeiten dazu bereits vor einigen Jahren eingestellt. Auch einige der bis dahin ausgegrabenen Stellen sind wieder unter Laub und Gehölz verdeckt. Eine offizielle Anfrage der Redaktion bei der Kreisarchäologie des Landkreises Holzminden läuft.

*Fortsetzung folgt...*



**QUALITÄT IM WERK VOM FACHMANN**

**RENE KLEMMER**  
Maler- & Lackierermeister  
Sollingstraße 11  
37627 Hellental  
Tel. 0 55 64 - 21 23  
www.ihremalermeister.de

Ihre Malermeister  
...fachgerecht und farbecht!

## Ambulanter Pflegedienst

Manfred Kues und Team



- Grundpflege
- Behandlungspflege
- Palliativpflege
- Onkologiepflege
- Essen auf Rädern
- Haus-Notruf

Vereinbaren Sie gerne ein  
kostenloses Informationsgespräch!

**Telefon 0 55 64 / 9 11 45**

[pflagedienst.kues@freenet.de](mailto:pflagedienst.kues@freenet.de)

### Wir versorgen:

Stadtoldendorf  
Eschershausen  
Einbeck  
Markoldendorf  
Dassel  
Deensen  
Holzminden  
Bevern

## Neues Jahresprogramm des Musik- und Kulturvereins Stadtoldendorf

von Renate Thieme

**K**onzerte, Lesungen, Ausstellungen und Kabarett – der Musik- und Kulturverein Stadtoldendorf hat für das Jahr 2015 ein vielfältiges und buntes Programm zusammengestellt.

Der Veranstaltungsreigen wurde bereits Anfang Februar mit einem Folkkonzert der Gruppe „String’s n Voices“ eröffnet. Der Gitarrist Karlheinz Fey dürfte in Stadtoldendorf bereits durch seine Benefizkonzerte in der Vergangenheit kein Unbekannter sein. Zusammen mit Konny Wieneke und Alexander Glas gründete er die Gruppe „String’s n Voices“, die sich den eher leisen Tönen verschrieben hat und in ihren Konzerten überwiegend Folksongs, Oldies, Spirituals und Traditionals aus den sechziger Jahren präsentiert.



Rudolf Skora bei einer früheren Lesung eines Werkes von Konrad Beste im Jahre 2010. Foto: rus

Literarisch und musikalisch zugleich geht es dann schon im April weiter. **Aus Anlass der 125. Wiederkehr des Geburtstages des Schriftstellers Konrad Beste (\* 15. April 1890) wird am 17. April 2015 zu einer Lesung aus seinen Werken eingeladen.** Rudolf Skora gestaltet diese Lesung und wird dabei musikalisch von Yukiko Tanaka am Klavier begleitet.

Auf ein besonderes Musikerlebnis und vergnügliche Stunden können sich die Zuhörer dann auch am 06. Juni freuen. An diesem Tag wird ab 19:30 Uhr die Gruppe „Thauern & Trio“ mit ihrem neuen Programm im Alten Rathaus zu Gast sein. „Schöne Lieder, moralische Lieder, dramatische Lieder und selbstverständlich ein paar Gassenhauer“, so beschreibt der Bandleader Georg Thauern selbst das Programm, welches Lieder der verschiedensten Musikrichtungen von 1900 bis heute umfasst.

## Bettina's

UHREN & SCHMUCK  
KÄSTCHEN

Teichtorstraße 16 · 37627 Stadtoldendorf  
Tel.: (05532) 994408 · Fax: (0532) 994409



...spielend Essen  
lernen mit den  
Kinderbestecken  
von Auerhahn!

## Sonnen Apotheke

Katharina Koplin

[WWW.SONNENAPOTHEKE-BEVERN.DE](http://WWW.SONNENAPOTHEKE-BEVERN.DE)



Onlinebestellung: [info@sonnenapotheke-bevern.de](mailto:info@sonnenapotheke-bevern.de)  
Holzmindener Straße 2 · Bevern · (05531) 87 46

Vielfältig bunt geht es weiter, wenn zusammen mit dem Museumsverein am 05. Juli ab 11:00 Uhr wieder zum Jazz-Frühstücken auf den Mühlenanger eingeladen wird. In diesem Jahr sind die „Crazy Skifflemen“ aus Hameln zu Gast. Im Repertoire der Skifflemen finden sich klassische Skifflesongs, reichlich Irish Folk, Country, einige Evergreens der Pop-Musik und deutschsprachige Songs und eben auch klassische Jazztitel, sodass für jeden Geschmack etwas dabei sein dürfte.

Ebenfalls im gleichen Monat, nämlich am 19. Juli, freuen sich die Chöre des Musik- und Kulturvereins darauf, in der Evangelischen Kirche wieder zahlreiche Besucher zu ihrem traditionellen Sommerkonzert begrüßen zu können.

Nach einer Sommerpause geht es dann am 26. September kabarettistisch weiter: Mit „Edgar & Irmis“ ist im Alten Rathaus ein polit- und gesellschaftskritisches Kabarett zu Gast, das von sich selbst sagt: "Unser Programm ist wie die deutsche Politik: Sie müssen mit allem rechnen. Lassen Sie sich also überraschen!"



*Das Alte Rathaus in Stadtoldendorf ist wie hier bei einer früheren Veranstaltung des MKV stets gut besucht. Foto: rus*

Natürlich darf auch eine Ausstellung in diesem Jahr nicht fehlen. Mit der Vernissage um 11:15 Uhr wird am 04. Oktober in den Räumen des Alten Rathauses eine Gemeinschaftsausstellung dreier Künstlerinnen der Region eröffnet. Ulrike Wolf (Heinade-Hellental), Susanne Otte (Halle) und Angela Skorka (Fürstenberg) werden mit ihren Werken, die ein breites künstlerisches Ausdruckspektrum umfassen, mit Gewissheit ein breites Publikum ansprechen.

Das Veranstaltungsjahr des MKV endet traditionell am 3. Adventsonntag, wenn die Chöre des MKV, die MUH-KUH Notenbande und der Vokalkreis, wieder in die Evangelische Kirche einladen, um gemeinsam mit Gästen auf das Weihnachtsfest einzustimmen.

**P R O P H Y S I O S**

PRAXIS FÜR PHYSIOTHERAPIE

**Unser Leistungsspektrum:**

Krankengymnastik • Manuelle Therapie • Lymphdrainage • Massage  
 Krankengymnastik nach Bobath, PNF • medizinische Trainingstherapie  
 Fangoparaffinpackungen • Heißluft • Elektrotherapie

ehemalige  
 physikalische  
 Therapie Charlottenstift



Krankenhausweg 2  
 Stadtoldendorf



info@prophysios.de



prophysios.de



05532/9942600

## "Nachrichten online sind auf dem richtigen Weg": - Auflagen von Zeitungen und Zeitschriften sind erneut rückläufig -

von Sebastian Rustenbach

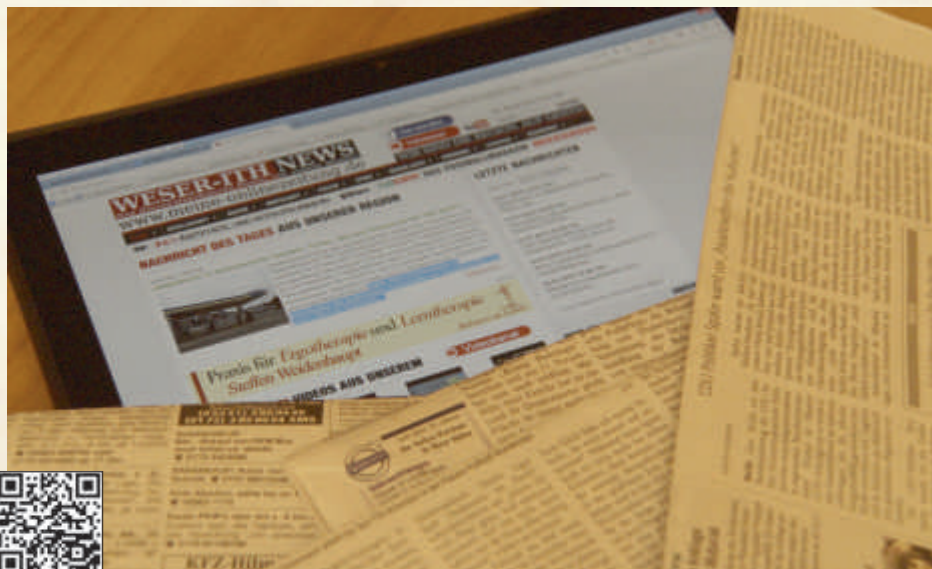
**N**achrichten online sind auf dem richtigen Weg“, freut sich Weser-Ith News-Geschäftsführer **Julien Heinrich** in Anbetracht der aktuellsten Zahlen des IVW, der Informationsgemeinschaft zur Feststellung der Verbreitung von Werbeträgern, die regelmäßig Statistiken bundesweiter Medien veröffentlicht.

Die IVW spricht in ihren aktuellsten Veröffentlichungen von rückläufigen Gesamtauflagen der deutschen Print-Presse zum Jahresende 2014.

Online und tagesaktuell verfügbare Nachrichten, wie sie etwa auf der Onlinezeitung Weser-Ith News angeboten werden, scheinen sich demnach wachsender Beliebtheit zu erfreuen, so Heinrich weiter.

Im vierten Quartal 2014 verloren die Tageszeitungen im Vergleich zum Vorquartal rund 1,5 Prozent, im Jahresvergleich sogar rund 5 Prozent der insgesamt verkauften Auflage. Die Publikumszeitschriften verzeichneten ebenfalls ein wenn auch schwaches Minus der verkauften Auflagen von 1,8 Prozent im Quartal, im Jahresverlauf in Höhe von 3,7 Prozent.

Die Auflagen der Fachpresse gingen bei der Gesamtverbreitung um knapp 4 Prozent im Quartals- sowie im



Jahresvergleich und bei den Verkäufen um rund 5 Prozent zurück. Einzig die Kundenzeitschriften konnten einen leichten Zuwachs verzeichnen.

Von dieser für viele Tageszeitungen negativen Entwicklung sollen laut IVW insbesondere auch die Einzelverkäufe betroffen sein, während sich hingegen die Abonnements im vergangenen Quartal wieder leicht positiv entwickelt hätten. Dieses soll, so die IVW, insbesondere aufgrund des erneut gestiegenen Anteils der digitalen ePaper geschuldet sein – eine Variante der Online-Publikation von Tageszeitungen, bei denen das Zeitungsangebot im Rahmen eines digitalen Abos meist gegen Entgelt

auch Computernutzern zugänglich gemacht wird.

Diese Zahlen liegen laut IVW derzeit bei rund 0,63 Mio. Exemplaren und steigen kontinuierlich an. Nachrichten online und mobil sind also auf dem richtigen Weg.



**JENS ROGEL**  
HEIZUNG · SANITÄR · SOLAR  
[www.jens-rogel.de](http://www.jens-rogel.de)

**Yorckstraße 13  
37627 Stadtoldendorf**

**Fon: (0 55 32) 25 42  
Fax: (0 55 32) 59 50  
D1: (0 171) 2 42 60 60  
Email: [jero01@aol.com](mailto:jero01@aol.com)**

## Rundfunkbeitrag: Bei Umzug bitte ummelden



**W**er umzieht und keinen Streit mit dem Beitragsservice (ehemals GEZ) haben möchte, sollte einiges dabei beachten. Besonders aufpassen müssen Personen, die zwei Wohnungen gemietet haben. Wenn sie nicht richtig aufpassen, zahlen sie doppelt.

Ein Umzug bedeutet neben dem Gang zum Bürgerbüro auch eine Ummeldung beim Beitragsservice von ARD, ZDF und Deutschlandradio, dem Nachfolger der GEZ. Betroffene können die Formulare unter [www.rundfunkbeitrag.de](http://www.rundfunkbeitrag.de) nutzen. Diese füllen sie aus und schicken oder faxen sie an: ARD ZDF Deutschlandradio Beitragsservice, 50656 Köln, Fax 0 185/99 95 01 05.

**Auszug nach Trennung:** Hat die Person, die auszieht, bislang den Rundfunkbeitrag bezahlt, meldet sie ihre neue Wohnung mit dem Formular „Änderung zum Rundfunkbeitragskonto“ beim Beitragsservice an.

Wer in der ehemaligen Partnerwohnung bleibt, braucht das Formular „Neuanmeldung einer Wohnung“. Personen, die schon für eine Wohnung den Beitrag zahlen und dann zu ihrem Partner ziehen, nutzen das Formular „Abmeldung der Wohnung“. Für ihre bisherige Wohnung müssen sie dann nichts mehr bezahlen, wenn sie abgemeldet wird.

Eine Person, die z.B. aus beruflichen Gründen zwei Wohnungen mieten muss und eine zeitweise auch untervermieten will, sollte besonders aufpassen, wenn nicht zweimal der Rundfunkbeitrag anfallen soll. Aus der doppelten Beitragspflicht kommt der zweifache Mieter nur, wenn er dem Beitragsservice mitteilt, dass eine Wohnung untervermietet ist und dabei auch den Namen des Untermieters mitteilt. Dann besteht nämlich die Pflicht für den Untermieter, den Beitrag für die Wohnung zu zahlen.



Hoopstraße 5 · 37627 Stadtoldendorf  
Tel. 0 55 32/999 537 · Mobil 01 72/5 620 627

**Garten- & Grabpflege**  
Meisterbetrieb  
**H. KUMLEHN**  
Tel.: 0 55 64 / 89 30 ♦ Mobil 0 173 / 49 213 83  
[www.kumlehn-galabau.de](http://www.kumlehn-galabau.de)

Stadtfotografen  
EINGANG

**UNSERE ÖFFNUNGSZEITEN:**  
DIENSTAG - FREITAG: 10.00 - 13.00 UHR  
15.00 - 18.00 UHR  
SAMSTAG: 10.00 - 13.00 UHR

Ihr kompetenter Fachbetrieb für

**Andreas Brandt**  
TV · HIFI · VIDEO · ELEKTRO

Reparaturen aller Fabrikate  
Autorisierter Miele Kundendienst

✓ Kompetente Beratung  
✓ Perfekter Service  
✓ Faire Preise

Vor dem Tore 4 · 37632 Eschershausen · Telefon: 0 55 34 / 24 00  
Grosse Str. 40 · 37619 Bodenwerder · Telefon: 0 55 33 / 40 90 50

**Brennholz**  
**Heiko Helmker**

Herstellung und Verkauf  
Baumfäll- und Pflegearbeiten

Stadtoldendorfer Straße 23  
37627 Lenne

Telefon: 01 72 / 5 27 81 72  
Fax: 0 55 32 / 98 38 85



## - "KrassFit Challenge" erneut im Freizeitpark Mammut in Stadtoldendorf -

Die zweite Schlammschlacht mitten im Weserbergland startet am 27. Juni 2015

von Sebastian Rustenbach

**B**is vor ein paar Jahren waren es nur ein paar "Verrückte", die sich bei Hindernisläufen über Mauern gekämpft, durch enge Röhren gezwängt, unter Netzen hindurch und quer durch Schlamm- und Wasserbecken gewatet sind.

Mittlerweile ist Hindernislauf jedoch zu einem Großereignis mit mehreren Tausend Teilnehmern geworden. Bereits zum zweiten Mal gastiert am 27. Juni 2015 die KrassFit Challenge wieder in unserer Region.

Dort erwarten die Teilnehmer neben einer anspruchsvollen Laufstrecke durch die Natur zahlreiche Hindernisse, die eigens für das Event errichtet werden.

Veranstalter Matthias Ernst erwartet erneut Teilnehmer aus allen Bundesländern und den nahen Nachbarländern, vor allem aber aus der Region. Diesmal trägt das Event allerdings, aufgrund seiner zentralen Lage in Deutschland, den Namen "KrassFit Challenge - Mitten in Deutschland". Wie bereits bei der Premiere im Jahr 2014 wird das Sportevent auf dem Gelände des Offroad-Parks Mammut in Stadtoldendorf ausgetragen.

Die Teilnehmer können zwischen einer 6 Km-Distanz, einer 13 Km-Distanz und einer 18 Km-Distanz wählen. Die im letzten Jahr angebotenen 26 Km, die aus zwei Runden auf der 13 Km-Strecke bestand, soll nicht mehr Teil des Programms sein.

Mit den drei Distanzen, einer neuen Streckenführung und neuen Hindernissen wird sowohl für Einsteiger und Neugierige als auch für erfahrene Hindernisläufer etwas geboten. Und auch Zuschauer kommen wieder voll auf ihre Kosten, wenn die Teilnehmer über Reifenberge klettern, über Schwebebalken balancieren oder sich über einen Teich hangeln müssen.

**"Viele die beim letzten Mal noch gegrübelt oder zu spät davon erfahren haben, werden dieses Jahr selbst antreten.**

Allein aus Hildesheim und Göttingen sind bereits ein knappes Dutzend Teams angemeldet", so der Organisator.



# cosmedicalcare

Heidi Sprafke





...verschenken  
Sie



ENTSPANNUNG  
RUHE  
**PFLEGE**  
GENUSS  
WOHLBEFINDEN  
WÄRME



**GANZHEITLICHE  
SCHÖNHEITSPFLEGE**



Fest der Sinne - mit zahlreichen Besuchern

HEIDI SPRAFKE

staatlich anerkannte Kosmetikerin  
Make up artist | Rainbow-Reiki

Coersstraße 1|37635 Lüerdissen  
Telefon 05534 651  
heidi.sprafke@cosmedicalcare.de  
www.cosmedicalcare.de

CLARINS

!QSMEDICOSMETICS

GATINEAU







KrassFit-Chief Matthias Ernst freut sich auf die zweite Auflage in Stadtoldendorf. Foto: rus



Nicht nur schwer zu tragen hatten die 1.100 KrassFit-Teilnehmer 2014. Dieses Jahr soll die Veranstaltung wieder stattfinden. Foto: Augsten

Da die Startplätze limitiert sind, ist eine frühe Anmeldung unbedingt notwendig. Dies ist über die Website des Veranstalters möglich:

[www.krassfit.de](http://www.krassfit.de)

"Außerdem empfehlen wir auswärtigen Teilnehmern, frühzeitig ihre Unterkünfte zu buchen, da es im letzten Jahr rund um Stadtoldendorf teilweise zu Engpässen kam", so Ernst weiter. **Für die Organisation werden zudem noch freiwillige**

**Helfer im Alter zwischen 16 und 65 Jahren gesucht**, die zum Gelingen des Events beitragen und das Geschehen hautnah miterleben wollen. Interessierte melden sich bitte per E-Mail bei Herrn Fritzsche unter [info@krassfitchallenge.de](mailto:info@krassfitchallenge.de)

# Ihre Spezialisten für gutes Hören und Sehen!

Heiko Doradzillo

Lars Habermann

**Schrüder**  
...Brillen & Hörgeräte

Teichtorstraße 11/13 • 37627 Stadtoldendorf

Telefon: 05532/2101 • E-Mail: [optik-schroeder@web.de](mailto:optik-schroeder@web.de)

## Baumaßnahmen im Freibad Stadtoldendorf sollen zur Saison 2015 abgeschlossen sein

von Carolin Ostrowski

**D**ie kalten Temperaturen in den letzten Tagen laden zwar nicht gerade zum Baden ein, doch in Stadtoldendorf laufen die Vorbereitungen für die nächste Freibadsaison längst auf Hochtouren. Gleich an zwei Stellen wird gebaut.

Zum einen werden, durch die Samtgemeinde organisierte Reparaturarbeiten an den Leitungen durchgeführt. Ein weiteres großes gemeinsames Vorhaben von Förderverein Freibad Stadtoldendorf (FVS) und dem Förderkreis Sportanlagen Stadtoldendorf (FSS) ist der vollständige Wind- und Wetterschutz des Dusch- und Toilettenbereichs sowie eine Überdachung, unter der die Badegäste trockenen Fußes zu den Becken gelangen sollen.

Außerdem hat der rollstuhlgerechte Ausbau bereits begonnen. Auch die schon in der letzten Saison eingesetzten Abdeckplanen für die Schwimmbecken gehören zu den Baumaßnahmen.



Renate Thieme, Britta Koenzgen und Hans-Jörg Göricke nehmen den aktuellen Fortschritt der Baumaßnahmen unter die Lupe. Foto: cao

„Die Baumaßnahmen sind eine Gemeinschaftsaktion von FVS und FSS“, betonen Renate Thieme, Vorsitzende des Fördervereins, und Hans-Jörg Göricke, Vorsitzender des FSS, immer wieder. Gemeinsam sei es gelungen, die Kräfte zu bündeln. Es entstünden Gesamtkosten von rund 160.000 Euro. Unterstützt werden sie zusätzlich mit EU-Mitteln aus einem LEADER-Projekt. Außerdem habe man auch eine Vereinbarung mit der Samtgemeinde Eschershausen-Stadtoldendorf getroffen.

Die Abdeckplane, die seit dem Beginn der letzten Saison im Mai 2014 in Betrieb ist, habe sich durch Einsparungen bei den Energie- und Wasserkosten bereits bewährt. „Die Wassertemperatur konnte von 21 Grad auf rund 24 Grad angehoben werden“, sagt Badeaufsicht Britta Koenzgen. Zum Beginn der Saison 2015 sollen dann auch die anderen Projekte fertig gestellt sein. „Die Baumaßnahmen sollen vor allem dafür sorgen, dass auch Badegäste kommen, wenn das Wetter nicht so gut ist“, sagt Renate Thieme. Und Göricke erläutert weiter, dass der Förderkreis 2012 mit der Samtgemeinde sogar über den Bau einer Gesamtüberdachung für die Schwimmbecken gesprochen habe. Dieses Projekt sei aber zu schwer zu finanzieren gewesen, weshalb man auf den Bau verzichtet und stattdessen die etwas kleinere Überdachung zwischen den Becken geplant habe.



- Komplettservice rund ums Grab
- große Grabmalausstellung
- Lieferung zu allen Friedhöfen
- gute Preise - schnelle Lieferung durch eigene Fertigung
- Reparatur - Nachbeschriftungen etc. für alle Altanlagen

--- 10 - 20% auf Aktionsware & Lagersteine ---

**Öffnungszeiten**  
Mo-Do 9.00 - 17.30 Uhr, Fr 8.00 - 17.00 Uhr, Sa 9.00 - 12.00 Uhr

Steinmetz- und Bildhauermeister Christoph & Roman Linnenberg  
Warteweg 44, 37627 Stadtoldendorf,  
Tel. 05532 - 2231, Fax 05532 - 5982  
Email: linnenberg-sandstein@t-online.de, www.linnenberg.de

**LUST AUF EINEN NEBENJOB?**  
**WIR SUCHEN DICH!**  
**FREIER JOURNALIST**  
 (m/w)  
 Mehr erfahren im Internet auf der Onlinezeitung  
 unter [www.meine-onlinezeitung.de](http://www.meine-onlinezeitung.de) !  
**BEWIRB DICH JETZT!**



**deBoer**  
 Ihre Ambulante Krankenpflege

Masako und Christina de Boer & unser Team

**Mehr als nur ein Pflegedienst!**

Es gibt Situationen im Leben, auf die man sich nicht vorbereiten kann. Gerade im Fall von Krankheit oder Pflegebedürftigkeit bieten die gewohnten Dinge in häuslicher Umgebung Halt.

Das de Boer - Team setzt ausschließlich auf professionelle Pflegefachkräfte, die Sie oder Ihre Lieben menschlich und kompetent betreuen.

Wir möchten zur Stärkung Ihrer Lebenszufriedenheit und zur Erhaltung der Lebensqualität beitragen.

Unsere Arbeit ist geprägt von Vertrauen, Achtung und Respekt, damit das schwerer gewordenen Leben gelingen kann.

Ihr Recht auf Selbstbestimmung, Ihre individuellen Bedürfnisse und Ganzheitlichkeit stehen im Mittelpunkt unseres Pflegeverständnisses:

**Beratung & kompetente Pflege zu Hause**

**Behandlungspflege & ambulante Krankenpflege**

Holzmindener Str. 1  
 37639 Bevern  
 telefon: 0 55 31 - 127 35 30  
 telefax: 0 55 31 - 127 35 31  
[www.deboer-pflegedienst.de](http://www.deboer-pflegedienst.de)  
[info@deboer-pflegedienst.de](mailto:info@deboer-pflegedienst.de)

 A QR code and a small cartoon character of a white robot-like figure with a stethoscope.

„Im Februar 2014 haben wir uns bei unserer Mitgliederversammlung für diesen Bau ausgesprochen. Während der Samtgemeinderatssitzung wurde dieser dann auch beschlossen. Die Samtgemeinde unterstützt uns sehr wesentlich“, fährt Göricke fort. Eine große Hilfe also, dass man auch im Rathaus bemüht ist, das Freibad, welches für die Samtgemeinde regelmäßig auch hohe Ausgaben verursacht, weiter in der Attraktivität zu steigern.

„Wir sind immer offen für Meinungsäußerungen, Verbesserungsvorschläge und Kommentare. Uns ist es wichtig, die Attraktivität des Bades zu steigern. Durch die nun höhere Wassertemperatur und die bald fertiggestellte Überdachung ist schon ein großer Schritt getan“, so Renate Thieme.

Bei der Mitgliederversammlung des Fördervereins im März werde man weitere Aktionen für die Saison 2015 planen. „Eins kann aber schon verraten werden: Das Sommerfest wird es natürlich auch in diesem Jahr wieder geben“, sagt die Vorsitzende des Fördervereins. Gemeinsam hoffen Renate Thieme, Britta Koenzgen und Hans-Jörg Göricke und ihre Vereinsmitstreiter auf viele Gäste, die das Freibad Stadtoldendorf in der Saison 2015 besuchen werden.



Göricke und Thieme vor der Baugenehmigung am Haupteingang.  
 Foto: cao

NEU AB  
MÄRZ

# CECIL

EST. 1989

## Puschendorf TEXTILHAUS

Bahnhofstr. 2+4, Eschershausen  
05534-2245, [www.puschendorf.net](http://www.puschendorf.net)



### Wie fit ist man wirklich? Sicher mit dem Auto unterwegs...

*(djd/pt). Rund 77 Prozent der Autofahrer in Deutschland haben seit ihrer Führerscheinprüfung kein Fahrtraining mehr absolviert. Das ergab eine aktuelle forsa-Umfrage im Auftrag des Deutschen Verkehrssicherheitsrates (DVR).*

Jeder Zweite (57 Prozent) war bisher nicht beim Training, weil er sich auch ohne Fortbildung im Straßenverkehr sicher fühlt. Ginge es um ihre Fahrtüchtigkeit, verließen sich viele zu stark auf ihre Selbsteinschätzung, sagt Sandra Demuth vom DVR: "Professionelle Fahrlehrer können die Fähigkeiten eines Autofahrers viel besser einschätzen. Sie erkennen frühzeitig eventuelle Leistungseinbußen und sind in der Lage, konkrete Tipps für den Alltag im Straßenverkehr zu geben."

#### Arzt testet Hör- und Sehvermögen

Auch im gesundheitlichen Bereich vertrauen die meisten Autofahrer ihrer Selbsteinschätzung: 71 Prozent der Befragten sind der Ansicht, ein Gesundheitscheck stehe erst an, wenn Fahrer bei sich selbst körperliche Beeinträchtigungen feststellen - eine Haltung, die das Unfallrisiko erhöhen kann. Bei den Befragten über 65 Jahren sind sogar 78 Prozent der Ansicht, dass ein Gesundheitscheck erst notwendig ist, wenn man selbst merkt, dass die Fahrtüchtigkeit nachlässt.

Vor allem älteren Verkehrsteilnehmern rät Demuth daher, ihre Fahrfitness regelmäßig von einem Arzt überprüfen zu lassen, bevor sich Einschränkungen bemerkbar machen oder Fahrten bei schlechtem Wetter beispielsweise als unangenehm empfunden werden.

Professionell Zuverlässig Kreativ Innovativ

# Homburg Websolution

Homepage  
jetzt ab 599,-

### RESPONSIVE WEBDESIGN

... auf jedem Bildschirm gut aussehen!

Gartenstraße 12 · 37627 Stadtdoldendorf · Mobil 01 72 - 1 78 57 62  
[www.homburg-websolution.com](http://www.homburg-websolution.com)  
Auf Wunsch erstellen wir Ihnen gerne Ihre passende Facebookseite



## Aufklärungsbedarf bei Fahrerassistenzsystemen



(djd). Stellen sich bei älteren Autofahrern Beeinträchtigungen der Fahrtüchtigkeit ein, können Fahrerassistenzsysteme helfen. Doch viele Autofahrer wissen nur wenig über die technischen Hilfsmittel. Vor allem die von forsa befragten Autofahrer ab 65 Jahren stehen den Systemen skeptisch gegenüber:

In dieser Altersgruppe ist sich jeder Vierte (22 Prozent) unsicher, ob Licht-, Notbrems- oder Spurhalteassistent die Fahrsicherheit erhöhen können. "Dabei ist es gerade für ältere Fahrer sinnvoll, sich über Fahrerassistenzsysteme zu informieren. Sie kommen damit deutlich stressfreier durch den Straßenverkehr", sagt Sandra Demuth vom Deutschen Verkehrssicherheitsrat (DVR).

**Öffnungszeiten:**  
 Di. - Sa. 18.00 - 23.30 Uhr  
 So. 10.00 - 13.00 Uhr  
 18.00 - 23.30 Uhr  
 Montags Ruhetag

**Zum Weißen Roß**

Für besondere Anlässe auf Vorbestellung:  
**Spezialitäten aus Sri Lanka**

Anton Selvaratnam | Bruch 1 | 37627 Wangelnstedt  
 Tel. 05532/6345 | Mobil: 0172/5259541

Die forsa-Erhebung ergab jedoch, dass eine deutliche Mehrheit der Fahrer über 65 Jahre (85 Prozent) noch keinen solchen Gesundheitscheck gemacht hat, bei dem unter anderem Hör- und Sehvermögen, Reaktionsgeschwindigkeit und Beweglichkeit getestet werden. Die "Aktion Schulterblick" des DVR macht auf die Notwendigkeit freiwilliger Gesundheitschecks aufmerksam. Mehr Informationen gibt es unter [www.dvr.de/schulterblick](http://www.dvr.de/schulterblick) - Die Aktion wird vom Bundesministerium für Verkehr und digitale Infrastruktur (BMVI) und der Deutschen Gesetzlichen Unfallversicherung (DGUV) unterstützt.

**TRYP** STADTDOLDENDORF  
 BY WYNDHAM

OWN THE CITY

Hoopstraße 2 · Telefon +49 (0) 55 32/ 50 60

**PEGASUS**  
 MENÜSERVICE

Sie können oder möchten nicht täglich selbst kochen?  
 Sie wünschen sich leckere und abwechslungsreiche Mahlzeiten?  
 Sie benötigen eine spezielle Kostform?  
 Sie sind Senior, Single oder möchten ihre Zeit nicht mit kochen verbringen?  
 Sie wünschen sich ein leckeres Essen am Arbeitsplatz?

Sie wünschen Informationen?  
 05532 / 9199944  
[www.pegasus-menuservice.de](http://www.pegasus-menuservice.de)

Ihr ambulanter Pflegedienst!

Ulrike Bisset & Andrea Mietchen  
 Hoopstraße 28-30 Stadtdoldendorf T. 05532 / 97 21 05  
 Steinweg 21a Eschershausen T. 05534/ 91 09 344  
[www.pflegeteam2000.de](http://www.pflegeteam2000.de)

**Pflegeteam 2000**

## - Tipps für Entdecker - Kostenfreier Reiseführer für das Weserbergland

von Julien Heinrich

**D**er kostenfreie Reiseführer für das Weserbergland „Tipps für Entdecker“ wird druckfrisch von der Solling-Vogler-Region im Weserbergland herausgegeben. Er liefert Insidertipps für erlebnisreiche Ausflüge in das Weserbergland. Er ist ab sofort in den Tourist-Informationen erhältlich.

Neben Informationen zu den Urlaubsorten, Aktiv- und Naturerlebnissen sowie kulturellen Entdeckungstipps enthält die Broschüre auch Veranstaltungshinweise. Schlösser, Burgen, Klöster und Museen – im Weserbergland lädt eine Vielzahl der historischen Stätten zur Zeitreise ein. Auch die Termine der Wochenmärkte, der Freilichtaufführungen und der Veranstaltungshöhepunkte sind in der Broschüre „Tipps für Entdecker“ enthalten.

„Das praktische Format mit Farbleitsystem der über 90-seitigen Broschüre macht diese zum praktischen Begleiter für einen abwechslungsreichen Urlaubsaufenthalt im Weserbergland“, erläutert Theo Wegener, Geschäftsführer der Solling-Vogler-Region. „Der Reiseführer ist besonders interessant für Gäste, die Sehenswürdigkeiten, Kurioses und Einzigartiges im Weserbergland erleben möchten“, empfiehlt Wegener.

Der Reiseführer für das Weserbergland „Tipps für Entdecker“ ist kostenfrei erhältlich bei der Solling-Vogler-Region im Weserbergland unter Tel. 05536/960970 oder über [www.solling-vogler-region.de](http://www.solling-vogler-region.de)!



# TÜRKISCHE LEBENSMITTEL

**Öffnungszeiten:**

Mo.-Fr. 09.00 - 18.00 Uhr

Sa. 09.00 - 14.00 Uhr



**Türkische Spezialitäten und Lebensmittel  
aller Art, verschiedene Gewürze je 99 Cent**



**Deenser Straße 8  
37627 Stadtoldendorf**

**Inh. Hacı Mehmet Berk  
Tel.: (0172) 5218883**

# PuR

WIR SIND DIE SPEZIALISTEN  
FÜR IHRE GESUNDHEIT

PRAXIS MARTINA SCHAPER-HÖRNING

PRÄVENTION & REHABILITATION

KELLBERGSTRASSE 77 - STADTOLDENDORF - 05532 / 97096

EMAIL: SCHAPER-HOERNING.PHYS@T-ONLINE.DE



TERMINE NACH ABSPRACHE

MONTAG BIS FREITAG

VON 07:00 - 19:00 UHR

# PUR VITAL

SPORT- UND THERAPIEZENTRUM

Baustraße 3-5 - Stadtoldendorf - 05532 / 9832512

Öffnungszeiten:

Mo. & Do. 09:00 - 22:00 Uhr Sa. 13:00 - 17:00 Uhr

Di. - Mi. - Fr. 09:00 - 13:00 Uhr So. 10:00 - 14:00 Uhr  
15:00 - 22:00 Uhr

## Unser Leistungsangebot:

**Computergesteuertes Gerätetraining:** Einstellungen der Geräte auf der Chipkarte gespeichert, angepasstes Training nach Kraftmessung

**Pulskontrolliertes Ausdauertraining** für Herz-Kreislauf-Regulierung

### Freihanteltraining

**Funktionales Training** am Synergy mit vielfältigsten Übungen für den gesamten Körper in differenzierten Trainingsvarianten, ideal als Gruppe oder Mannschaft

**Ernährungsberatung** - Stoffwechselveränderung

**Kurstraining:** ZUMBA, Tabata, QiGong, Pump the body, "Stabiles Kreuz", Waschbrett-Bauchmuskeltraining, Funktionstraining, Beckenbodentraining, Nordic Walking, Yoga-Workshops, Flex yourself (Dehnkurs), Entspannungskurs "Komm runter"

**Vorträge** zu Fachthemen - BGM = **Berufliches Gesundheitsmanagement**/ Firmenfitness-Konzepte - **Individuelle Gesundheitsberatung**, Kooperation mit medizin. Fachbereichen



PUR VITAL  
SPORT-UND THERAPIEZENTRUM

### In Kürze:

Eröffnung Saunabereich

### Vortrag

„Krebs & Sport“

28.02. um 17:00 Uhr im  
PurVital

### Yoga Workshop

06.03. von 17:30 - 19:30 Uhr  
im PurVital

Umfangreiches  
Kursangebot

Gutscheine  
verschenken

Am 14. Februar ist  
Valentinstag



Unser

Valentinstag-  
Angebot



**29,90 €/Person\***

Kurse und Nutzung der Trainingsfläche

\*Angebot gilt für Neukunden ab 16 Jahren bei einem gemeinsamen Abschluss am 15.02.2015 von 10.00 - 17.00 Uhr

Neue Straße 23a · 37627 Stadtoldendorf · Telefon (05532)5960



[www.balance-fitness-stadtoldendorf.de](http://www.balance-fitness-stadtoldendorf.de)